

カーサボヌール

賃貸マンション ご案内資料

契約条件についてはご確認ください

外観



付近地図



中条小学校310m / 養精中学校1050m
ライフ200m マイカル茨木1560m

概要

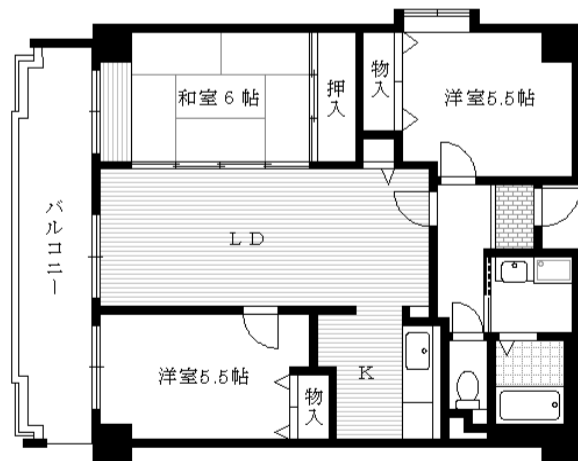
所在地	茨木市新中条町11番22号	建物名	カーサボヌール
交通	大阪モノレール線 南茨木駅 徒歩11分 (820m) 阪急京都線 南茨木駅 徒歩11分 (870m)	竣工	平成11年3月16日
構造	鉄筋コンクリート造ルーフィング葺 4階建	戸数	15戸(住居15戸 店舗0)
駐車場	敷地内屋外15台		

設備

- 外観タイル貼り
- 南向きバルコニー(A・A2タイプ)
- 2面バルコニー(B・B2タイプ)
- 全戸角部屋
- 内廊下方式
- ワイドスパンタイプ
- 屋外平面駐車場
- 駐輪場あり
- 自宅キー連動オートロック
- ナンバーロック集合郵便受
- セパレートタイプ集合郵便受
- 共用廊下長尺シート(防音)
- 防犯監視カメラ
- エレベーター
- アルコーブ (A・A2タイプ)
- Bフレッツ対応
- ケーブルテレビ & NET対応
- BS対応
- (鍵メーカー)GOAL
- 床CFシート貼
- 全室TV配線あり
- 全室収納あり
- 全室採光
- オートロック
- 3カ所給湯
- 独立キッチン
- 洗面化粧台
- 屋内洗濯防水パン
- 高温差湯式浴槽
- 1216タイプ浴室

間取図

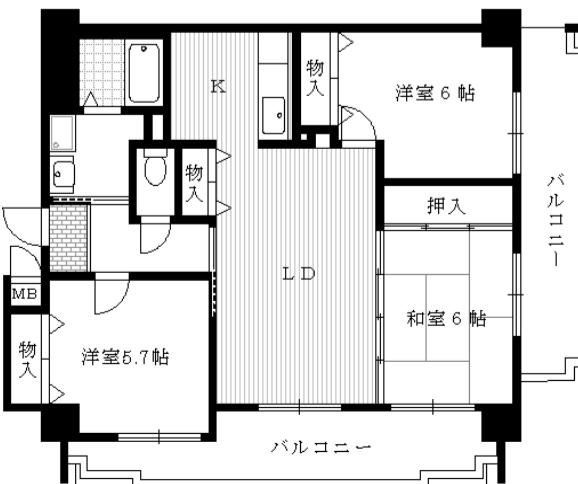
タイプ



Aタイプ
(A2は上下反転タイプ)



Cタイプ



Bタイプ
(B2は上下反転タイプ)

全戸 3LDK

西・北バルコニー	南バルコニー	南バルコニー	東・北バルコニー
401	402	403	405
B2 (70.15㎡)	A (68.51㎡)	A2 (68.51㎡)	B (70.15㎡)
301	302	303	305
B2 (70.15㎡)	A (68.51㎡)	A2 (68.51㎡)	B (70.15㎡)
201	202	203	205
B2 (70.15㎡)	A (68.51㎡)	A2 (68.51㎡)	B (70.15㎡)
エントランス	101 A (68.51㎡) 専用庭付き	102 A2 (68.51㎡) 専用庭付き	103 C (72.40㎡)

外観写真



コメント: 外観は品格のあるタイル貼



エントランス



コメント: エントランスホール



防犯カメラ完備

共用廊下



コメント: 共用廊下は防音の高いシート採用



エレベーター

集合ポスト



コメント: セキュリティーロック採用



駐車場



コメント: 屋外駐車場



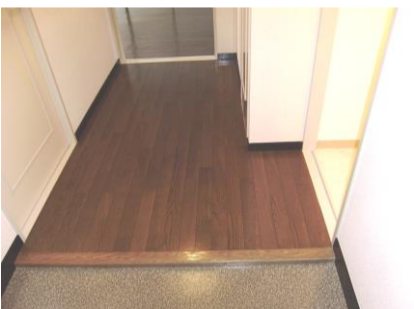
駐輪場



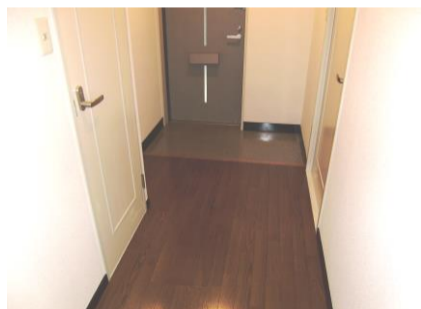
コメント: 屋根付駐輪場



室内玄関



コメント: バリアフリーを採用しました



台所



コメント: 独立キッチン採用しました



リビング



コメント: バルコニーに面した使いやすいリビング



バルコニー



コメント: ワイドスパンのバルコニー



和室



コメント: 押入天袋収納付きです



洋室



コメント: 収納あります



サニタリー他



コメント: 明るい色調のサニタリースペース

撮影日 2010年5月

photo by

HattoriLifeSupport.co