

フルーレットコート

賃貸マンション ご案内資料

契約条件についてはご確認ください

外観



付近地図



瓦林小学校 670m / 瓦木中学校 680m
セブンイレブン 540m ・ スーパー万代 840m

概要

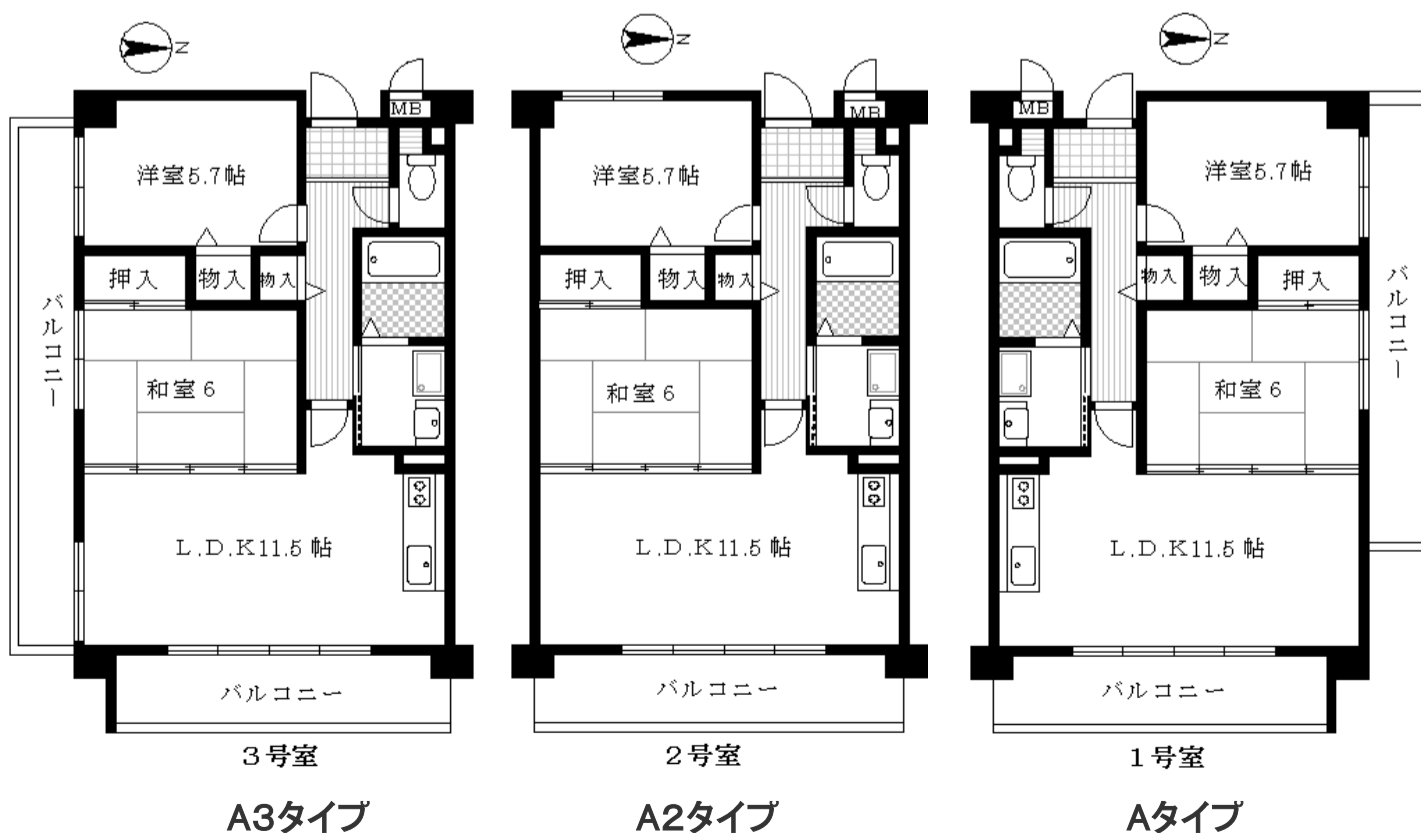
所在地	／ 西宮市日野町18番45号	建物名	／ フルーレットコート
交通	／ 阪急神戸・今津線 西宮北口駅 徒歩17分 (1350m) JR神戸線 甲子園口駅 徒歩20分 (1600m)	竣工	／ 平成9年7月15日
構造	／ 鉄筋コンクリート造陸屋根式 3階建	戸数	／ 9戸(住居9戸 店舗0戸)
駐車場	／ 9台(敷地内屋内0台)		

設備

- 外観タイル貼り
- 全戸東向き
- 駐車場あり
- 屋外平面駐車場
- 駐輪場あり
- エントランスロビーあり
- 自宅キー連動オートロック
- ナンバーロック集合郵便受
- セパレートタイプ集合郵便受
- 防犯監視カメラ
- 集合郵便受け
- アルコーブ
- ケーブルテレビ対応
- BS対応
- (鍵メーカー)MIWA
- バリアフリー仕様
- 床CFシート貼
- 全室TV配線あり
- 全室収納あり
- 全室採光
- 3カ所給湯
- オープンキッチン
- シングルレバー水栓
- バストイレセパレート
- 洗面化粧台
- 屋内洗濯防水パン
- 循環式追焚浴槽
- トイレの手すりあり
- 1216タイプ浴室
- 自動お湯張り機能

間取図

タイプ



全戸 2LDK			東向きバルコニー
303	302	301	
A3 (55.36㎡)	A2 (55.36㎡)	A (55.36㎡)	
203	202	201	
A3 (55.36㎡)	A2 (55.36㎡)	A (55.36㎡)	
103	102	101	エントランス
A3 (55.36㎡)	A2 (55.36㎡)	A (55.36㎡)	

外観写真



コメント: 落ち着いたある外観とエントランス

エントランス



コメント: オートロックあり

共用廊下



コメント: ゆったりとした廊下

集合ポスト



コメント: 取り出し側にダイヤル錠採用

駐車場



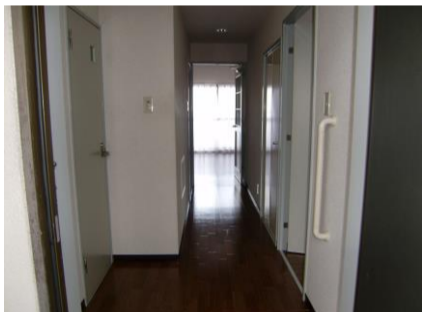
コメント: 敷地内駐車場

駐輪場



コメント: 屋根付き駐輪場あり

室内玄関



コメント: 落ち着いた雰囲気 of 玄関廻り

台所



コメント: 使いやすいシングルレバー

リビング



コメント: ワイドな窓が広がるLDK

バルコニー



コメント: 奥行き of 広いバルコニー

和室



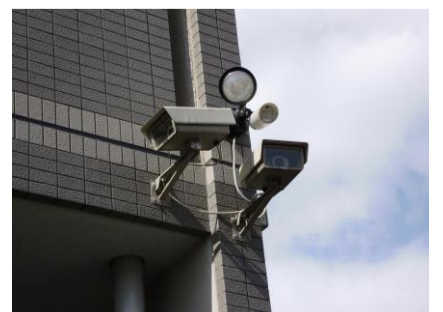
コメント: 天袋が付いた収納十分な押入れ

洋室



コメント: クローゼットあり

サニタリー他



コメント: 浴室・トイレに手摺を設置

コメント: 防犯カメラ設置

撮影日 2009年1月

photo by

HattoriLifeSupport.co