

ハイネスコート

賃貸マンション ご案内資料

契約条件についてはご確認ください

外観



付近地図



天神川小学校1020m / 荒牧中学校960m
サーバー250m・関西スーパー300m

概要

所在地 / 伊丹市荒牧6丁目29番14号

建物名 / ハイネスコート

交通 / 阪急宝塚線 山本駅 徒歩18分 (1440m)

竣工 / 平成3年1月23日

構造 / 鉄筋コンクリート造陸屋根式 5階建

戸数 / 23戸(住居23戸 店舗0戸)

駐車場 / 23台(敷地内屋内0台)

設備

- 外観吹き付け仕様
- 全戸南向き
- エントランススタイル使用
- 駐車場あり
- 屋外平面駐車場
- 駐輪場あり
- バイク駐車可(原付まで)
- ナンバーロック集合郵便受
- セパレートタイプ集合郵便受
- 集合郵便受け

- エレベーター
- Bフレッツ対応
- ケーブルテレビ対応
- ケーブルインターネット対応
- BS対応
- ローターディスクシリンダー
- (鍵メーカー)MIWA
- 床CFシート貼
- 全室収納あり
- 全室採光

- 3カ所給湯
- 押入天袋付
- オープンキッチン
- バストイレセパレート
- シャンプードレッサー
- 屋内洗濯防水パン
- 手洗い器付きトイレ
- 1216タイプ浴室

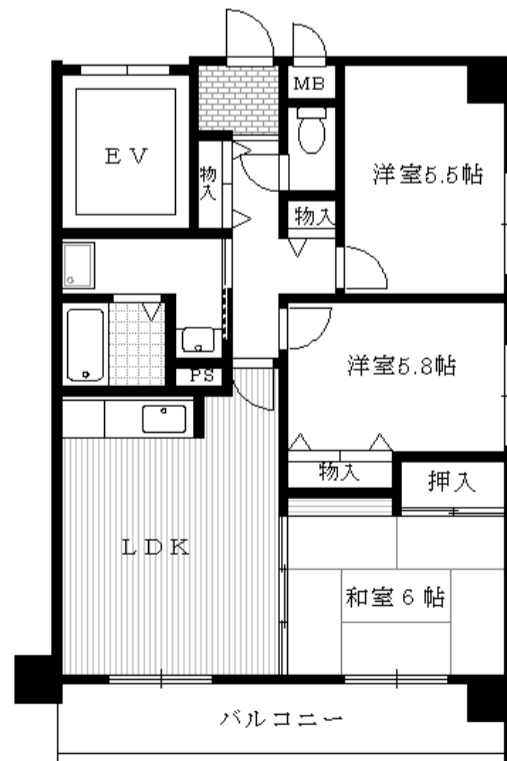
間取図



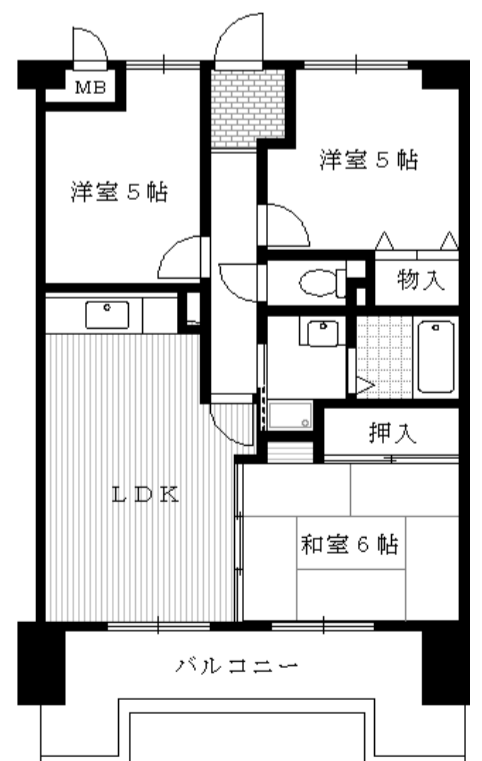
Aタイプ



Bタイプ
(B2は反転タイプ)



Cタイプ



Dタイプ
(D2は反転タイプ)

外観写真



コメント: 南向きの明るい外観



エントランス



コメント: マンション入り口



共用廊下



コメント: 見晴らしの良い開放廊下



集合ポスト



コメント: 外側から投入、内側から取り出し(ロック付)集合郵便受け



駐車場



コメント: 全戸駐車場確保



駐輪場



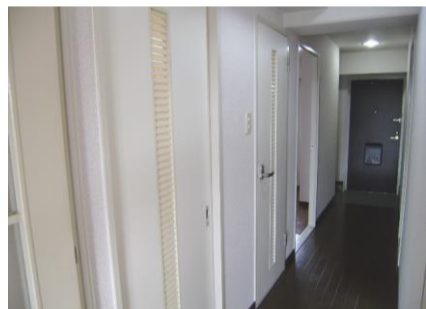
コメント: 屋根付き駐輪場(屋内もあり)



室内玄関



コメント: シューズボックス設置スペース有り



台所



コメント: 使いやすいオープンキッチン



リビング



コメント: 南向きのリビング



バルコニー



バルコニー明るい



和室



コメント: リビングにつながる和室



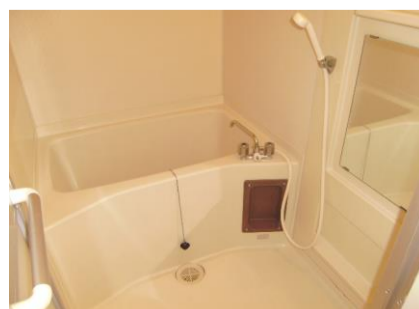
洋室



コメント: 洋室収納あり



サニタリー他



コメント: ワイドシャンプードレッサー設置・室内洗濯機置き場

撮影日 2009年3月

ハynesコート

photo by

HattoriLifeSupport.co

全戸 3LDK

ハイツコート

南バルコニー					
506	505	503	502	エレベーター	501
A (70.56m ²)	D2 (60.97m ²)	D2 (60.97m ²)	D (60.97m ²)		C (64.89m ²)
406	405	403	402		401
A (70.56m ²)	B2 (65.66m ²)	B2 (65.66m ²)	B (65.66m ²)		C (64.89m ²)
306	305	303	302		301
A (70.56m ²)	B2 (65.66m ²)	B2 (65.66m ²)	B (65.66m ²)		C (64.89m ²)
206	205	203	202	201	
A (70.56m ²)	B2 (65.66m ²)	B2 (65.66m ²)	B (65.66m ²)	C (64.89m ²)	
駐車場	105	103	102	エントランス	
	B2 (65.66m ²)	B2 (65.66m ²)	B (65.66m ²)		