

グリーンヒルハイツ

賃貸マンション ご案内資料

契約条件についてはご確認ください

外 観



付近地図



荻野小学校820m / 東中学校1580m
関西スーパー380m エース新鮮館400m

概 要

所在地	伊丹市東野3丁目51-1番地	建物名	グリーンヒルハイツ
交通	阪急伊丹線 伊丹駅 バス東野寄り4分 (250m) JR線 北伊丹駅 徒歩24分 (1850m)	竣工	平成1年5月1日
構造	鉄筋コンクリート造スレート葺 4階建	戸数	24戸(住居24戸(非賃貸1戸含む)店舗0)
駐車場	屋外12台(入居者用8台)		

設 備

- 外観吹き付け仕様
- 屋外平面駐車場
- 駐輪場あり
- 屋根付ゴミ置場
- エントランスロビーあり
- オートロック
- 防犯監視カメラ
- 集合郵便受け
- Bフレッツ対応
- (鍵メーカー)MIWA
- 床フローリング貼
- 全室TV配線あり
- 全室収納あり
- 全室採光
- モニター付インターホン
- 3カ所給湯
- オープンキッチン
- バストイレセパレット
- シャンプードレッサー
- 屋内洗濯防水パン

間 取 図



Aタイプ (3LDK)



Bタイプ (2LDK)



B2タイプ (2LDK)

外観写真



コメント: エントランス 自動ドア



エントランス



コメント: オートロックあり・広々エントランス



共用廊下



コメント: 解放感のある共用廊下



集合ポスト



コメント: 集合ポストのカギは各自で



駐車場



コメント: 駐車場に門があります



駐輪場



コメント: 屋根付駐輪場



室内玄関



コメント: シューズBOXあります



台所



コメント: システムキッチン完備



リビング



コメント: 間仕切を開けば広大なスペースがあらわれます



バルコニー



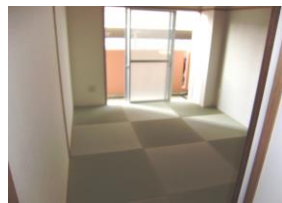
コメント: 日当りの良いバルコニー



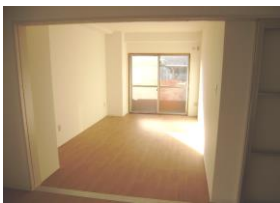
和室



コメント: 和室の畳も工夫してみました



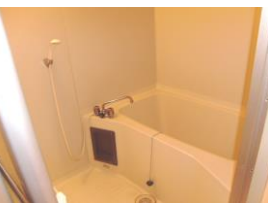
洋室



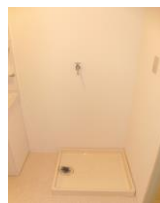
コメント: 収納スペースも大きくとりました



サニタリー他



コメント: 清潔なサニタリースペース



タイプ

南向きバルコニー			西向きバルコニー		
407	406	405	403	402	401
A 3LDK (73㎡)	A 3LDK (73㎡)	A 3LDK (73㎡)	B2 2LDK (73㎡)	B 2LDK (73㎡)	A 3LDK (73㎡)
307	306	305	303	302	301
C 3LDK (73㎡)	C 3LDK (73㎡)	B 2LDK (73㎡)	B2 2LDK (73㎡)	A 3LDK (73㎡)	A 3LDK (73㎡)
208	207	206	205	203	201
3LDK (73㎡)	3LDK (73㎡)	3LDK (73㎡)	3LDK (73㎡)	3LDK (73㎡)	1LDK (36.8㎡)
107	106	105	103	102	101
C 3LDK (73㎡)	C 3LDK (73㎡)	C 3LDK (73㎡)	C2 3LDK (73㎡)	非賃貸	D 3LDK (67㎡)

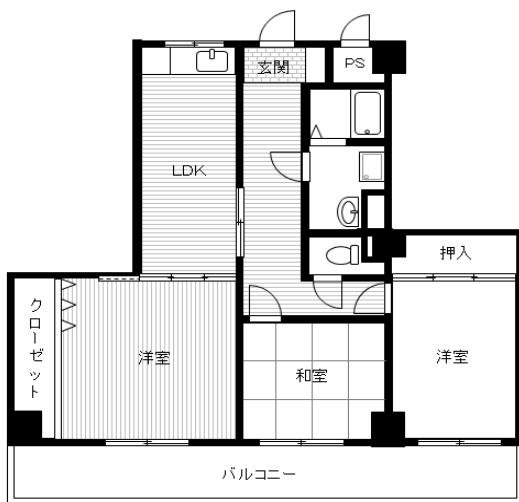
間取図



Cタイプ (3LDK)
(306号室は反転タイプ)



C2タイプ (3LDK)



Dタイプ (3LDK)