

# グレースグレイン南が丘

賃貸マンション ご案内資料

契約条件についてはご確認ください

## 外観



## 付近地図



佐井寺小学校1010m / 佐井寺中学校1100m  
関西スーパー140m

## 概要

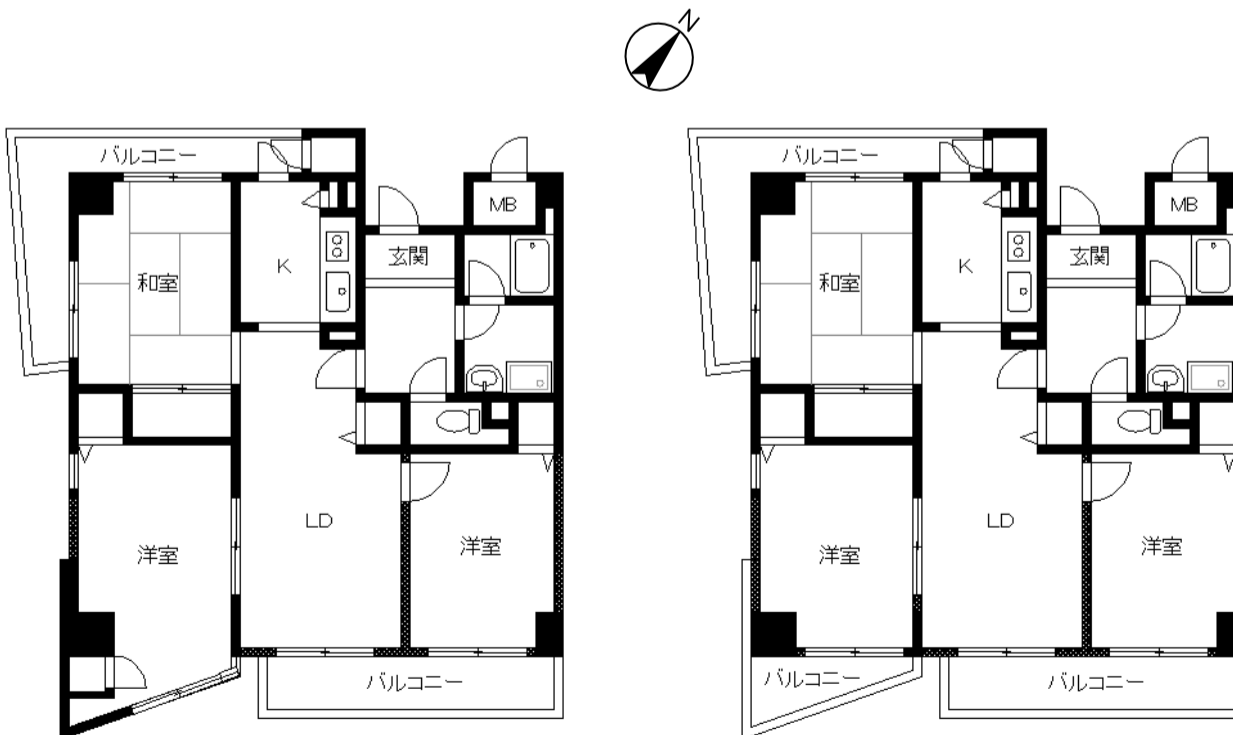
所在地	吹田市佐井寺南が丘5番27号	建物名	グレースグレイン南が丘
交通	阪急千里線 千里山駅 徒歩16分 (1260m) JR京都線 吹田駅よりバス上山手町より3分(190m)	竣工	平成9年4月2日
構造	鉄筋コンクリート造陸屋根式 4階建	戸数	14戸(住居14戸 店舗0)
駐車場	13台(屋根有5台/屋根無8台)		

## 設備

- 外観タイル貼り
- 全戸南向きバルコニー
- エントランスに坪庭あり
- 駐車場あり
- 屋内平面駐車場
- 屋外平面駐車場
- 駐輪場あり
- エントランスロビーあり
- ナンバーロック集合郵便受
- 共用廊下長尺シート(防音)
- 共用階段長尺シート
- 集合郵便受け
- アルコーブ
- ケーブルテレビ & ネット対応 (In My Room)
- 床CFシート貼
- 全室収納あり
- 全室採光
- 3カ所給湯
- 独立キッチン
- バストイレセパレート
- 洗面化粧台
- 屋内洗濯防水パン
- 高温差湯式浴槽
- 自動お湯張り機能
- 1216タイプ浴室
- 手洗い器付きトイレ

## 間取図 A・Dタイプ

## タイプ



Aタイプ

Dタイプ

全戸 南向きバルコニー			
405	403	402	401
D	B	B1	E
3LDK (66.14㎡)	3LDK (65.24㎡)	3LDK (65.24㎡)	3LDK (65.24㎡)
305	303	302	301
A	B	B1	C
3LDK (68.65㎡)	3LDK (65.24㎡)	3LDK (65.24㎡)	3LDK (67.75㎡)
205	203	202	201
A	B	B1	C
3LDK (68.65㎡)	3LDK (65.24㎡)	3LDK (65.24㎡)	3LDK (67.75㎡)
駐車場		102	101
		F 3LDK (111.58㎡)	C 3LDK (67.62㎡)

## 外観写真



コメント: 外観タイル貼り採用

## エントランス



コメント: おしゃれなエントランスアプローチ



## 共用廊下



コメント: 共用廊下は防音シート採用



## 集合ポスト



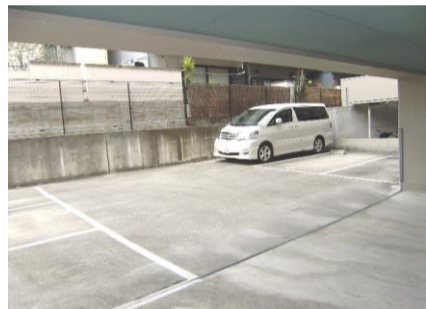
コメント: 取り出し口はダイヤル錠使用



## 駐車場



コメント: 屋外、屋内の駐車場完備



## 駐輪場



コメント: 屋内駐輪場



## 室内玄関



コメント: 幅広、廊下床はフローリング



## 台所



コメント: 窓付、独立キッチン



## リビング



コメント: 南向きで明るいLDK(洋室へは段差なし)



## バルコニー



コメント: 物干し金具付バルコニー



## 和室



コメント: 落ち着いた和室



## 洋室



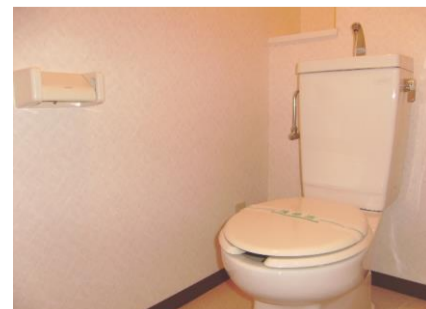
コメント: 物入れ付の洋室です



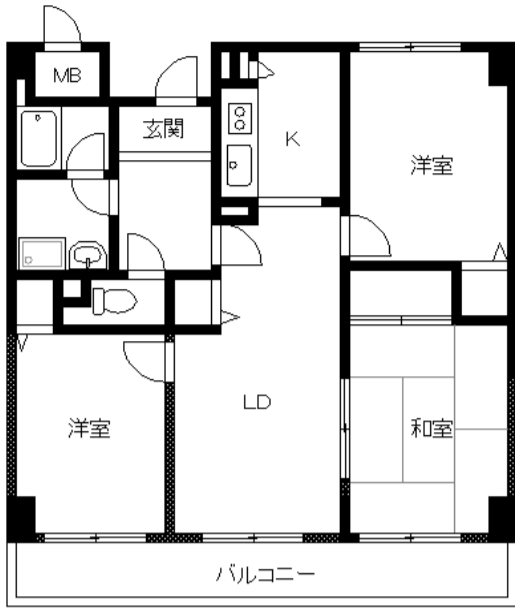
## サニタリー他



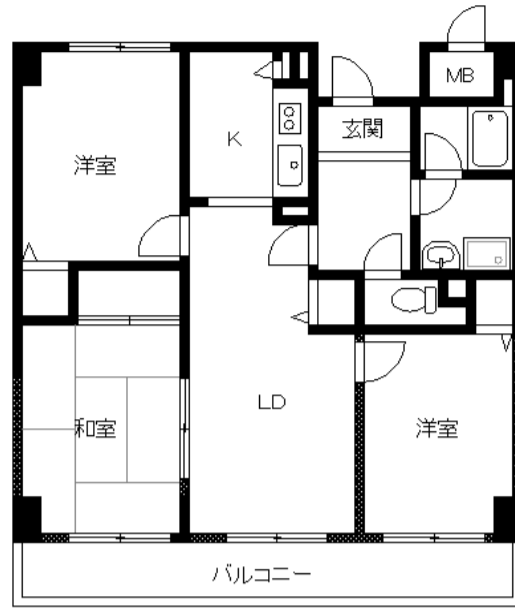
コメント: 清潔感あふれる充実した設備



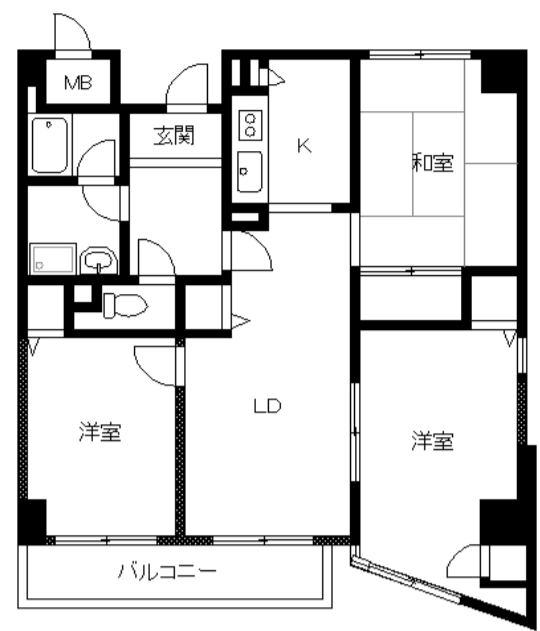
間取図 B・B1・C・E・Fタイプ



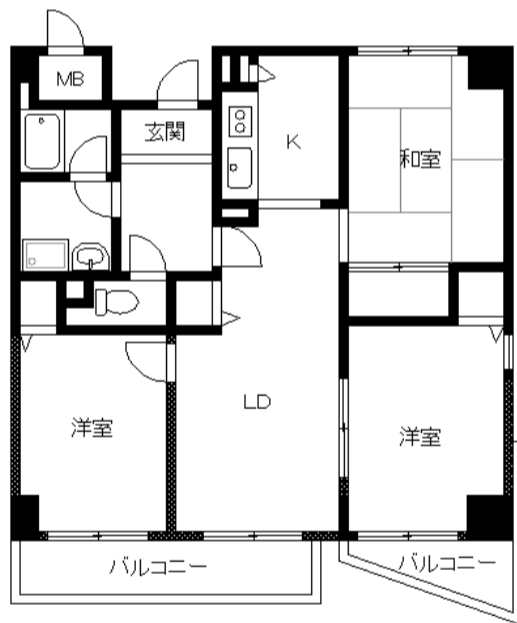
Bタイプ



B1タイプ



Cタイプ



Eタイプ



Fタイプ