

グランエール

賃貸マンション ご案内資料

契約条件についてはご確認ください

外観



付近地図



佐井寺小学校130m / 佐井寺中学校720m
スーパーモリタヤ270m

概要

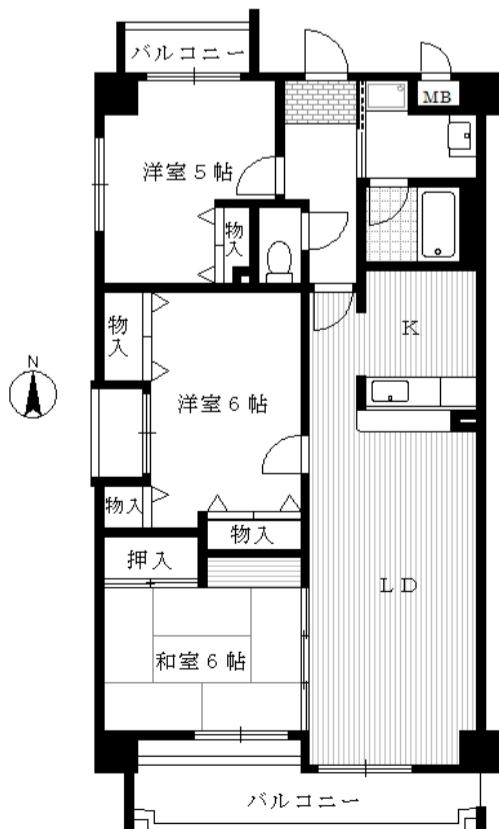
所在地	吹田市佐井寺3丁目12番3号	建物名	グランエール
交通	阪急千里線 南千里駅 徒歩17分(1300m) 阪急千里線 千里山駅 徒歩21分(1630m)	竣工	平成12年5月11日
構造	鉄筋コンクリート造ルーフィング葺・陸屋根 8階建	戸数	14戸(住居14戸 店舗0戸)
駐車場	15台(敷地内屋内0台)		

設備

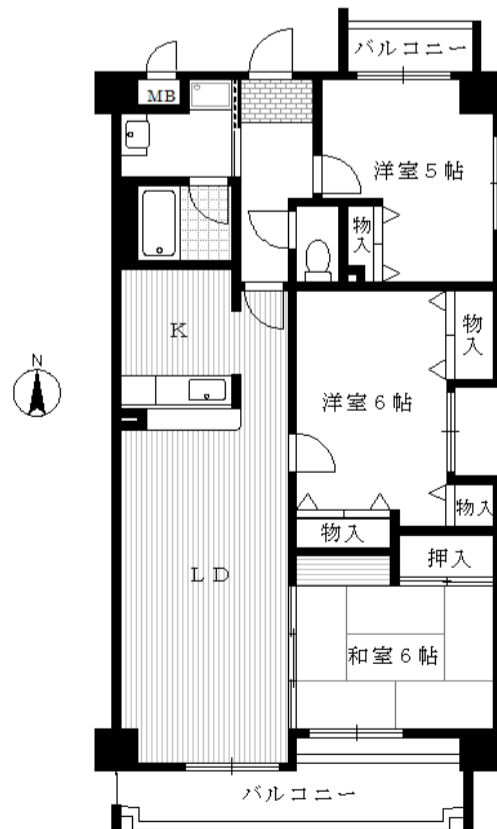
- 外観タイル貼り
- 全戸南向き
- エントランス大理石使用
- 全戸角部屋
- 駐車場あり
- 屋外平面駐車場
- 駐輪場あり
- バイク置場あり
- 屋根付ゴミ置場
- エントランスロビーあり
- 自宅キー連動オートロック
- ナンバーロック集合郵便受
- セパレートタイプ集合郵便受
- 集合郵便受け
- エレベーター
- Bフレッツ対応
- ケーブルテレビ & ネット対応 (In My Room)
- (鍵メーカー) GOAL
- 床CFシート貼
- 全室TV配線あり
- 全室収納あり
- 全室採光
- モニター付インターホン
- 3カ所給湯
- カウンターキッチン
- シングルレバー水栓
- バストイレセパレート
- 洗面化粧台
- 高温差湯式浴槽
- 1317タイプ浴室

間取図

タイプ



Bタイプ



Aタイプ

全戸 3LDK		エレベーター
全戸 南向き		
802	801	
B (77.15㎡)	A (77.15㎡)	
702	701	
B (77.15㎡)	A (77.15㎡)	
602	601	
B (77.15㎡)	A (77.15㎡)	
502	501	
B (77.15㎡)	A (77.15㎡)	
402	401	
B (77.15㎡)	A (77.15㎡)	
302	301	
B (77.15㎡)	A (77.15㎡)	
202	201	
B (77.15㎡)	A (77.15㎡)	
駐輪場	エントランス	

外観写真



コメント: 外観レンガ調タイル貼り



エントランス



コメント: オートロック付エントランス



共用廊下



コメント: EVあり



集合ポスト



コメント: 集合ポスト 取出し側ダイヤル式採用



駐車場



コメント: 広々屋外 駐車場を全戸数分確保



駐輪場



コメント: 屋根付駐輪場



室内玄関



コメント: 幅広の玄関廊下



台所



コメント: 大人気のカウンターキッチン



リビング



コメント: ワイドなLDKは15帖



バルコニー



コメント: 明るい南向きベランダ



和室



コメント: 板の間付和室



洋室



コメント: 各洋室採光・収納スペースあり



サニタリー他



コメント: 清潔感と充実した各設備



高温差湯式浴槽



モニターインターホン採用

撮影日 2009年2月

photo by HattoriLifeSupport.co