

ファミール

賃貸マンション ご案内資料

契約条件についてはご確認ください

外観



付近地図



園田小学校370m / 園田中学校240m
万代(スーパー)480m ファミリーマート350m

概要

所在地 / 尼崎市食満2丁目11番1号

交通 / JR宝塚(福知山)線 猪名寺駅 徒歩13分 (970m)

構造 / 鉄筋コンクリート造ルーフィング葺 7階建

駐車場 / 28台(敷地内屋内4台)

建物名 / ファミール

竣工 / 平成10年2月

戸数 / 33戸(住居33戸 店舗0戸)

取引態様 / 仲介

設備

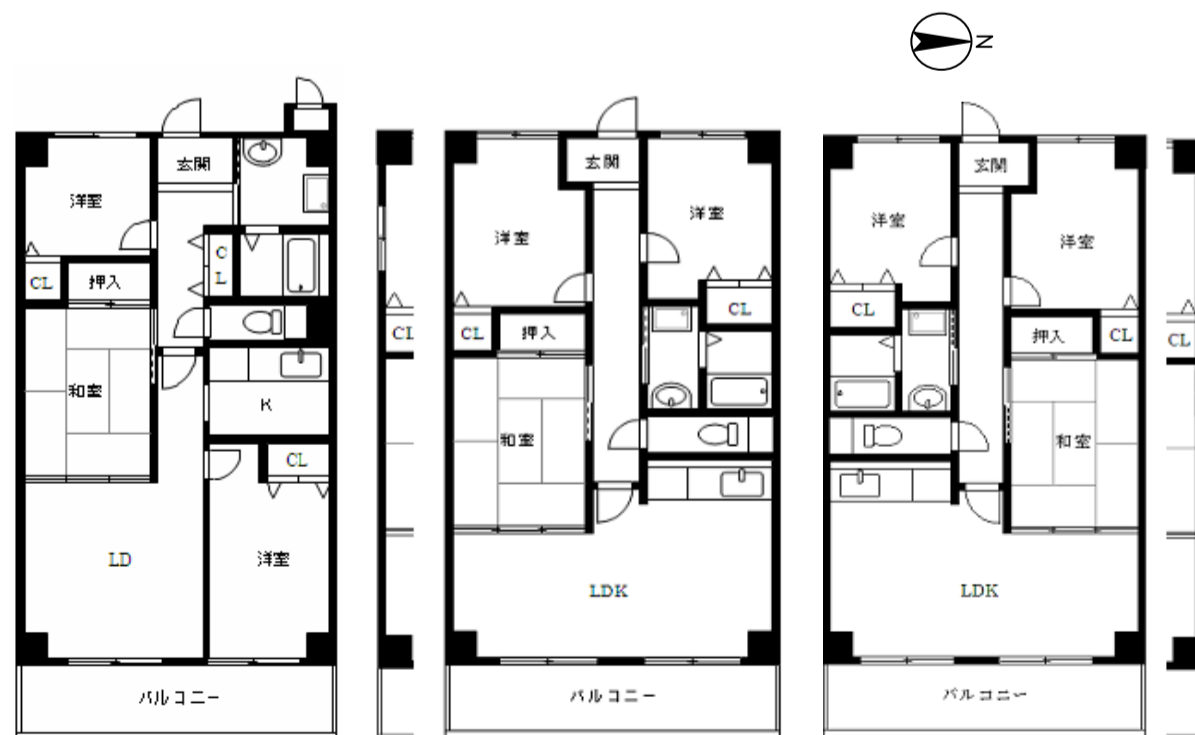
- 外観タイル貼り
- ワイドパンタイプ
- 屋内平面駐車場
- 屋外平面駐車場
- 駐輪場あり
- オートロック
- 自宅キー連動オートロック
- ナンバーロック集合郵便受
- 共用廊下長尺シート(防音)
- 集合郵便受け

- エレベーター
- 空調室外機置場
- KDDI光対応
- (鍵メーカー)GOAL
- バリアフリー仕様
- 床フローリング貼
- 全室収納あり
- 3カ所給湯
- 押入天袋付
- オープンキッチン

- シングルレバー水栓
- バストイレセパレート
- 洗面化粧台
- 屋内洗濯防水パン
- 高温差湯式追焚浴槽
- トイレの手すりあり
- 1216タイプ浴室

間取図

タイプ



Aタイプ

Bタイプ
(1号室)

Bタイプ

B2タイプ

B2タイプ
(6号室)

東向きバルコニー				
全戸 3LDK 66.00㎡				
701	702	703	705	706
B	A	B2	B	B2
601	602	603	605	606
B	A	B2	B	B2
501	502	503	505	506
B	A	B2	B	B2
401	402	403	405	406
B	A	B2	B	B2
301	302	303	305	306
B	A	B2	B	B2
201	202	203	205	206
B	A	B2	B	B2
エントランス	101	102	103	駐車場
	A	B2	B	

外観写真



コメント: タイル貼りの落ち着いた外観

エントランス



コメント: オートロック有

共用廊下



コメント: 防音効果の高いシート採用

集合ポスト



コメント: 取り出し側にダイヤルキー採用

駐車場



コメント: 100%自走式駐車場

駐輪場



コメント: 屋根付き駐輪場

室内玄関



コメント: 段差の少ないフラットフロア(バリアフリー仕様)

台所



コメント: Aタイプは独立キッチン

リビング



コメント: バルコニーに面した明るいリビング

バルコニー



コメント: ワイドサッシ採用

和室



コメント: 天袋有り、ゆとりの収納

洋室



コメント: 各洋室にクローゼット有り

サニタリー他



コメント: 明るい色調のサニタリースペース

撮影日 2009年1月

photo by

HattoriLifeSupport.co