

エステート松尾Ⅲ

賃貸マンション ご案内資料

契約条件についてはご確認ください

外観



付近地図



桜井谷小学校600m / 第二中学校580m
アプロ(スーパー)390m ファミリーマート730m

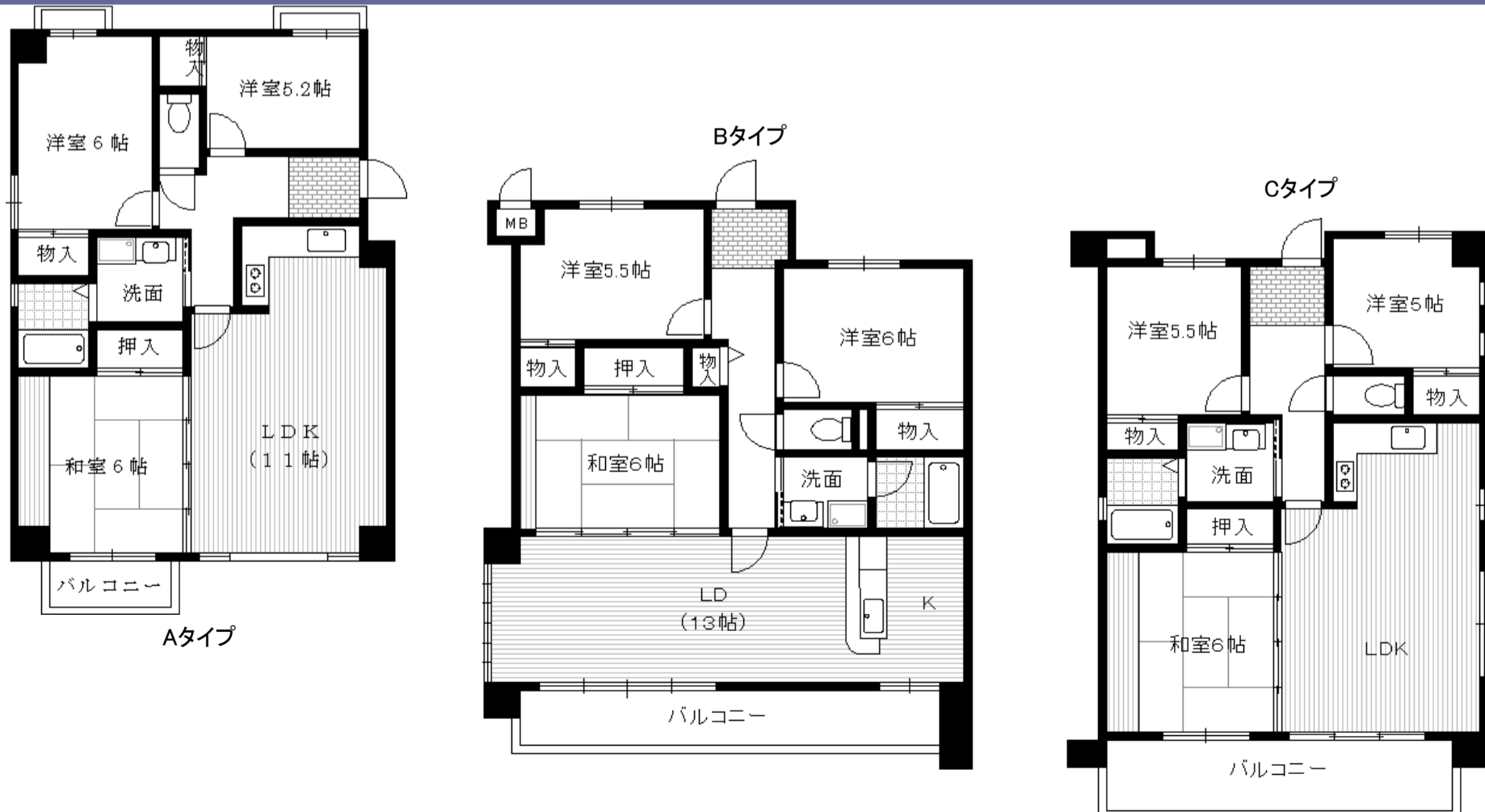
概要

所在地	／ 豊中市宮山町4丁目2番6号	建物名	／ エステート松尾Ⅲ
交通	／ 阪急宝塚線 豊中駅 バス宮山停より 徒歩0分(前) 大阪モノレール 少路駅 徒歩16分(1230m)	竣工	／ 平成4年12月25日
構造	／ 鉄筋コンクリート造陸屋根式 3階建	戸数	／ 8戸(住居8戸 店舗0)
駐車場	／ 3敷地内屋内3台		

設備

- 外観タイル貼り
- 全戸南西向き
- エントランス御影石使用
- 屋内平面駐車場
- 駐輪場あり
- 屋根付ゴミ置場
- 自宅キー連動オートロック
- ナンバーロック集合郵便受
- セパレートタイプ集合郵便受
- 集合郵便受け
- オープンポーチ(A・Cタイプ)
- ケーブルテレビ対応
- ケーブルインターネット対応(In My Room)
- BS対応
- ローターディスクシリンダー
- (鍵メーカー)MIWA
- 床CFシート貼
- 全室収納あり
- 全室採光
- 3カ所給湯
- 押入天袋付
- カウンターキッチン(Bタイプ)
- オープンキッチン(A・Cタイプ)
- L字型キッチン(A・Cタイプ)
- バストイレセパレート
- 洗面化粧台
- 屋内洗濯防水パン
- 手洗い器付きトイレ
- 1216タイプ浴室
- トランクルーム(無料)

間取図



外観写真



コメント: 前面タイル貼りの外観

エントランス



コメント: オートロックを採用 全室にトランクルームあり

共用廊下



コメント: A・Cタイプはポーチあります



集合ポスト



コメント: 郵便物はエントランス内より取り出し



駐車場



コメント: 屋根付き駐車場



駐輪場



コメント: 屋根付き駐輪場

室内玄関



コメント: ゆったい幅広な玄関廊下



台所



コメント: 収納力のあるL型キッチン採用



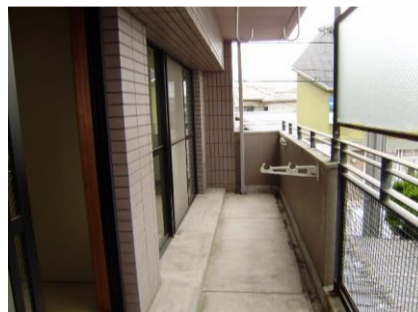
リビング



コメント: 明るいガラスブロック採用



バルコニー



コメント: 風通しのよいバルコニー



和室



コメント: 天袋・板の間のある和室



洋室



コメント: 全洋室に収納確保



サニタリー他



コメント: 浴室壁は清潔感のあるタイル貼り



全戸 3LDK

303	302	301
A (69.74m ²)	B (82.05m ²)	C (67.20m ²)
203	202	201
A (69.74m ²)	B (82.05m ²)	C (67.20m ²)
102	101	駐車場
A (69.74m ²)	B (82.05m ²)	

南向きバルコニー

エステート松尾Ⅲ