

エンブレム豊中西

賃貸マンション ご案内資料

契約条件についてはご確認ください

外観

付近地図



豊島西小学校920m / 第一中学校2200m
フレッシュしみず(スーパー)600m

概要

所在地 / 豊中市利倉西2丁目5番16号
交通 / 阪急神戸線 園田駅 徒歩18分 (1370m)
構造 / 鉄筋コンクリート造ルーフィング葺 5階建
駐車場 / 5台(敷地内屋内0台)

建物名 / エンブレム豊中西
竣工 / 昭和61年11月14日
戸数 / 15戸(住居15戸 店舗0戸)

設備

- 外観吹き付け仕様
- 全戸南向き
- 駐車場あり
- 屋外平面駐車場
- 駐輪場あり
- 集合郵便受け
- エレベーター
- アルコーブ
- ケーブルテレビ対応
- ケーブルインターネット対応
- (鍵メーカー)MIWA U9
- 床CFシート貼
- 3カ所給湯
- オープンキッチン
- バストイレセパレート
- 洗面化粧台
- 屋内洗濯防水パン
- 1216タイプ浴室

間取図

タイプ



Aタイプ

Bタイプ(B2は左右反転窓無し)

Cタイプ

503	502	501
B 3LDK (61.65㎡)	B2 3LDK (61.65㎡)	A 3LDK (61.65㎡)
403	402	401
C 2LDK (61.65㎡)	B2 3LDK (61.65㎡)	A 3LDK (61.65㎡)
303	302	301
B 3LDK (61.65㎡)	B2 3LDK (61.65㎡)	A 3LDK (61.65㎡)
203	202	201
B 3LDK (61.65㎡)	B2 3LDK (61.65㎡)	A 3LDK (61.65㎡)
103	102	101
B 3LDK (61.65㎡)	B2 3LDK (61.65㎡)	A 3LDK (61.65㎡)

全戸南向きバルコニー

外観写真



コメント: 全戸南向き



エントランス



コメント: ガラスブロック採用で明るいエントランス



共用廊下



コメント: ワンフロア3世帯のみです



集合ポスト



コメント: 集合ポストあり



駐車場



コメント: 駐車場5台分あり



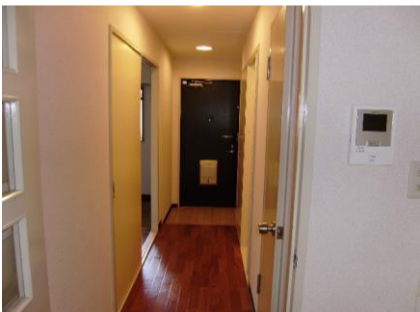
駐輪場



コメント: 屋根付き駐輪場あり



室内玄関



コメント: 廊下に便利な収納あり



台所



コメント: 1800 I型キッチン



リビング



コメント: バルコニーに面したリビング



バルコニー



コメント: 南向きバルコニー



和室



コメント: 落ち着いた雰囲気のと室



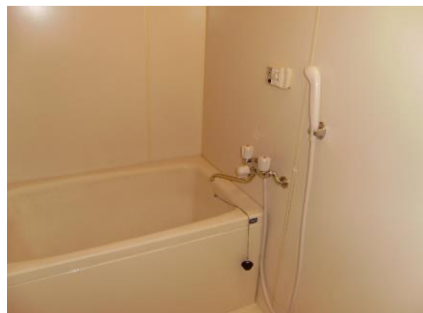
洋室



コメント: 洋間には大きめ収納あり



サニタリー他



コメント: 室内洗濯機置場、独立洗面台

撮影日 2009年3月

photo by HattoriLifeSupport.co