

第3西治ハイツ

賃貸マンション ご案内資料

契約条件についてはご確認ください

外観



付近地図



豊島西小学校940m/第1中学校2200m
フレッシュしみず(スーパー)550m

概要

所在地 / 豊中市利倉西2丁目3番32号

交通 / 阪急神戸線 園田駅 徒歩18分 (1390m)

構造 / 鉄筋コンクリート造陸屋根式 3階建

駐車場 / 敷地内屋外5台

建物名 / 第3西治ハイツ

竣工 / 平成3年2月28日

戸数 / 12戸(住居12戸 店舗0)

平成20年外壁リニューアル物件

設備

- 外観吹き付け仕様
- 全戸東向きバルコニー
- 2面バルコニー (A・A2タイプ)
- 屋外平面駐車場 5台
- 駐輪場あり
- ナンバーロック集合郵便受
- アルコーブ
- Bフレッツ光プレミアム対応
- ケーブルテレビ&ネット対応(In My Room)
- (鍵メーカー)MIWA
- 床CFシート貼
- 居室全室収納
- 全室採光
- 3カ所給湯
- オープンキッチン
- バストイレセパレート
- 洗面化粧台
- 屋内洗濯防水パン
- 1216タイプ浴室

タイプ

全戸 72.6㎡			
南・東	東		東・北
301	302	303	305
A	B	B2	A2
3LDK	3LDK	3LDK	3LDK
201	202	203	205
A	B	B2	A2
3LDK	3LDK	3LDK	3LDK
101	102	103	105
A	C	C	A2
3LDK	2LDK	2LDK	3LDK

外観写真



コメント: 明るい色調の外観



エントランス



コメント: 採光を重視したエントランス



共用廊下



コメント: 開放感のある廊下

集合ポスト



コメント: ダイヤル式ポスト採用

駐車場



コメント: 敷地内5台 近隣駐車場もあります

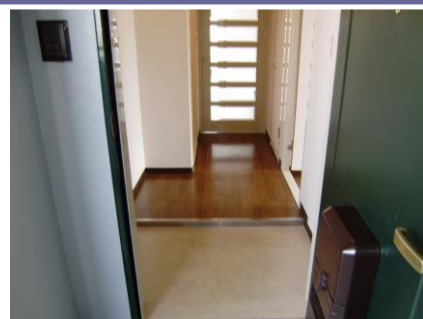


駐輪場



コメント: 屋根付き駐輪場

室内玄関



コメント: 下駄箱を置けるスペースあり

台所



コメント: 収納タップリのキッチン



リビング (3LDK)



コメント: ゆったりとした広さのLDK



バルコニー



コメント: ワイドなバルコニー

和室



コメント: 板間のある ゆとりある和室



洋室



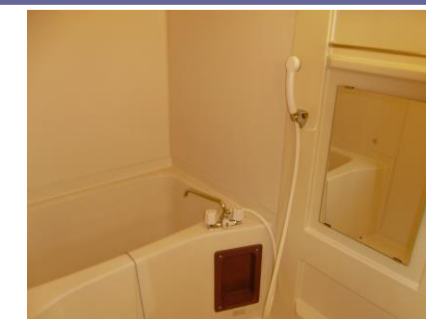
コメント: 洋室にはクローゼットあり



サニタリー他

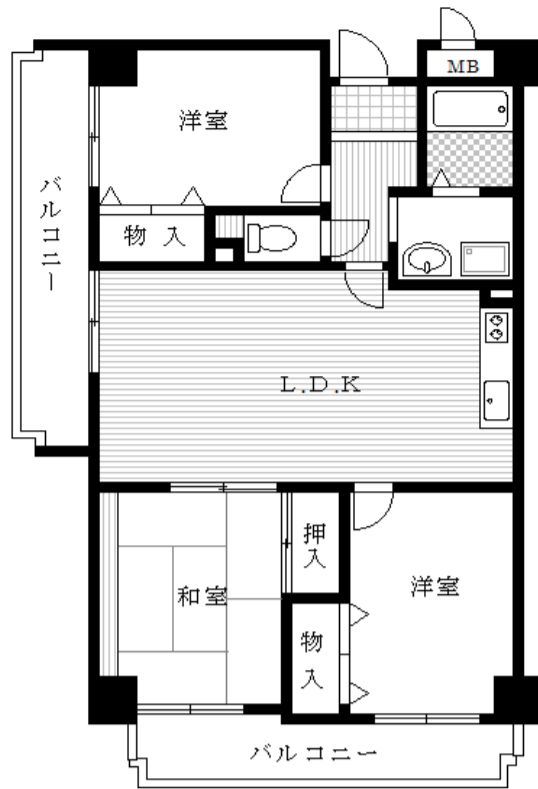


コメント: 明るい色調のサニタリー



IN MY ROOM対応

間取図 (3LDK)



Aタイプ
A2は左右反転タイプ
105のみ北側バルコニー無し



Bタイプ
B2は左右反転タイプ

リビング (2LDK)



コメント: 20帖を超える広いリビング

間取図 (2LDK)



Cタイプ