

ボヌール千里中央

賃貸マンション ご案内資料

契約条件についてはご確認ください

外観



付近地図



新田小学校 100m / 第九中学校 2130m
イズミヤ(スーパー) 400m・セブンイレブン 560m

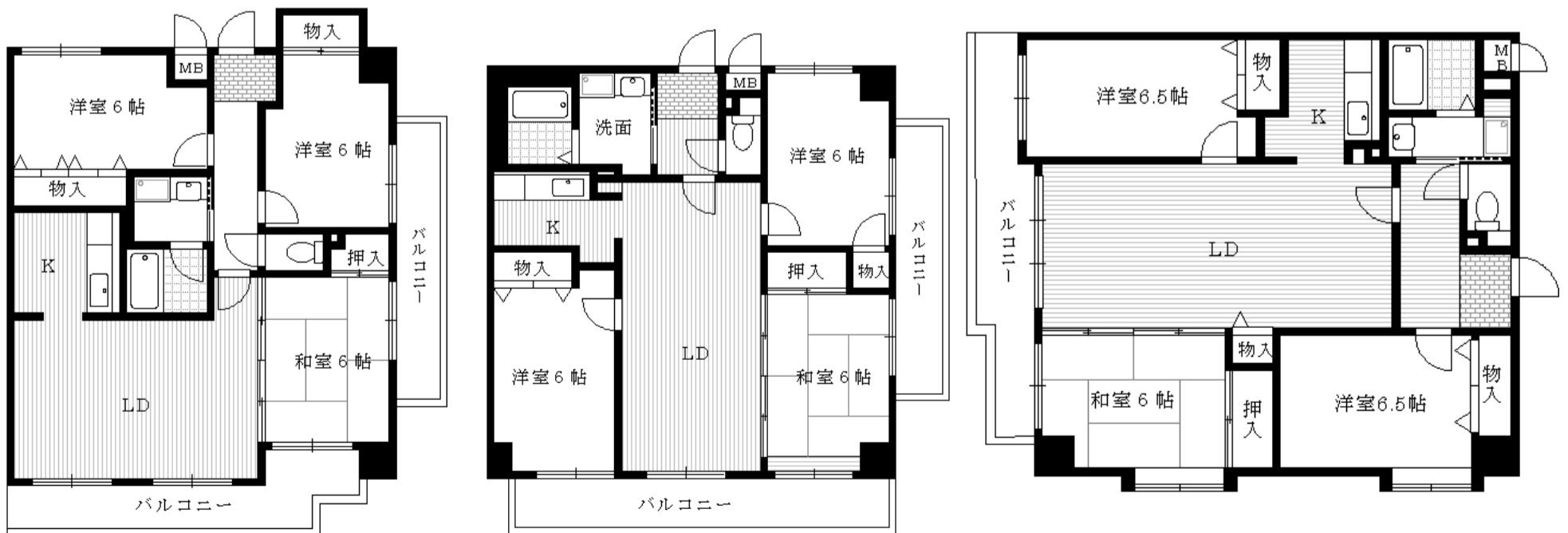
概要

| | | | |
|-----|------------------------------------|-----|-------------------|
| 所在地 | ／ 豊中市上新田2丁目4番50号 | 建物名 | ／ ボヌール千里中央 |
| 交通 | ／ 北大阪急行/大阪モノレール 千里中央駅 徒歩12分 (940m) | 竣工 | ／ 平成14年4月25日 |
| 構造 | ／ 鉄筋コンクリート造陸屋根式 5階建 | 戸数 | ／ 15戸(住居15戸 店舗0戸) |
| 駐車場 | ／ 15台(屋根有 5台) | | |

設備

- 外観タイル貼り
- 南西向き(1・2号室)
- 南東向き(3・5号室)
- エントランス大理石使用
- 全戸角部屋
- ワイドスパタイプ
- 屋内5台屋外10台 平面駐車場
- 駐輪場あり
- 自宅キー連動オートロック
- セパレートタイプ、ナンバーロック集合郵便受
- 共用廊下長尺シート(防音)
- 防犯監視カメラ
- エレベーター
- Bフレッツ光プレミアム対応
- ケーブルテレビ&ネット対応
- BS対応
- (鍵メーカー)GOAL
- バリアフリー仕様
- 床CFシート貼
- 全室TV配線あり
- 全室収納あり
- 全室採光
- オートロック連動モニターインターホン
- 3カ所給湯
- 押入天袋付
- 独立キッチン
- シングルレバー水栓
- 洗面化粧台
- 屋内洗濯防水パン
- 高温差湯式浴槽・自動お湯張り機能付

間取図

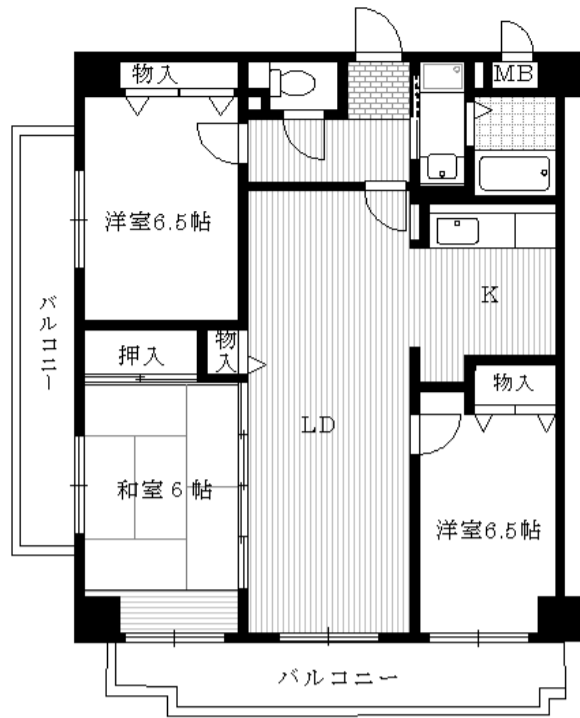


Aタイプ

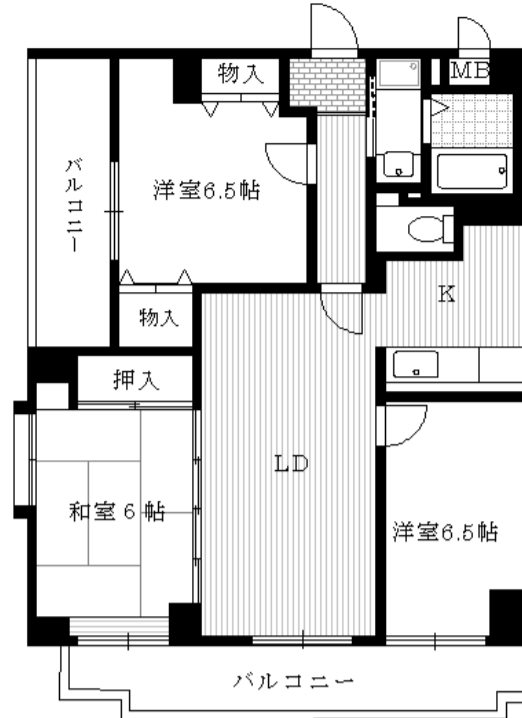
Bタイプ (B2は横窓タイプバルコニーなし)

Cタイプ

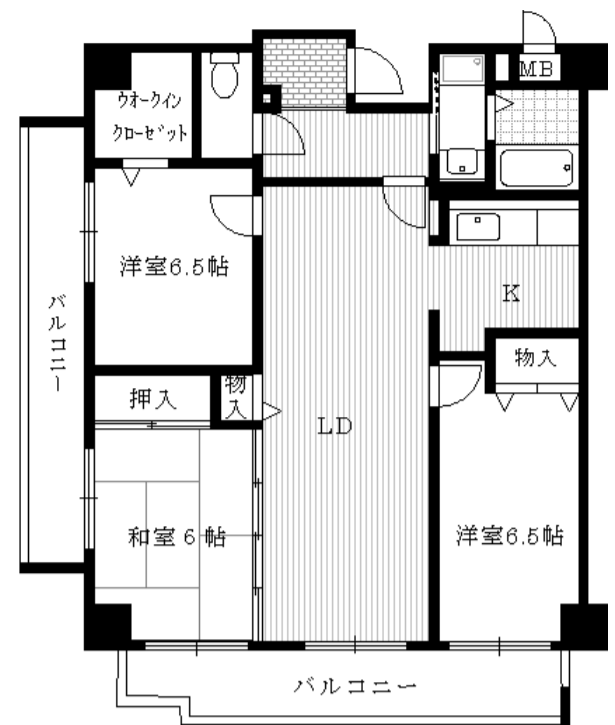
間取図



Dタイプ



Eタイプ



Fタイプ

タイプ

| 全戸 3LDK | | | |
|-------------|-------------|--------------|-------------|
| 南西向バルコニー | | 南東向バルコニー | |
| 501 | 502 | 503 | |
| E 70.68㎡ | C 75.07㎡ | B 72.15㎡ | |
| 401 | 402 | 403 | |
| D 77.43㎡ | C 75.07㎡ | B 72.15㎡ | |
| 301 | 302 | 303 | 305 |
| D 77.43㎡ | C 75.07㎡ | B2 72.15㎡ | A 68.79㎡ |
| 201 | 202 | 203 | 205 |
| D 77.43㎡ | C 75.07㎡ | B2 72.15㎡ | A 68.79㎡ |
| 101 | エントランス | | 駐 車 場 |
| F 76.44㎡ | | | |

外観写真



コメント: タイル貼りの外観



マンション入口



コメント: 明るいマンションまでのアプローチ



エントランスホール



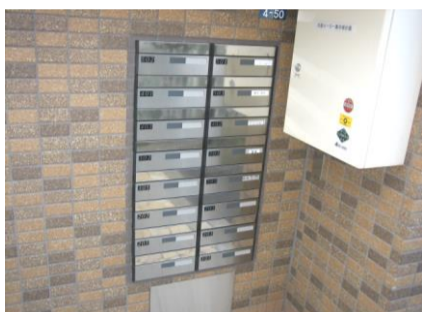
コメント: オートロックドアはトラブルの少ないエンジンドア採用



共用廊下



集合ポスト



コメント: エントランス内部から取り出しができます(ロック付き)



駐車場



コメント: 全戸数分確保

駐輪場

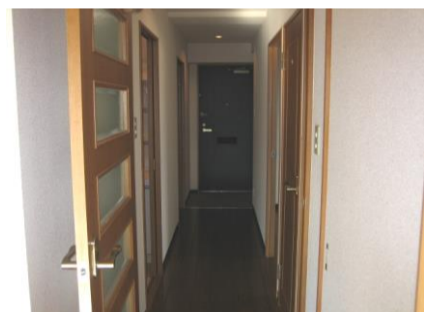


屋根付き駐輪場

室内玄関



コメント: 落ちつきのある木目調建具採用



台所



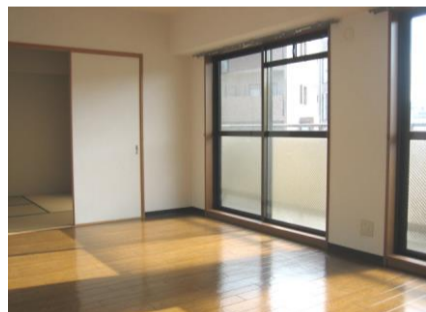
コメント: 独立キッチン シングルレバー水栓です



リビング



コメント: バルコニーに面したリビングスペース 床の段差無し



バルコニー



8mオーバーの幅広バルコニー

和室



コメント: 風情のある障子付き和室



洋室



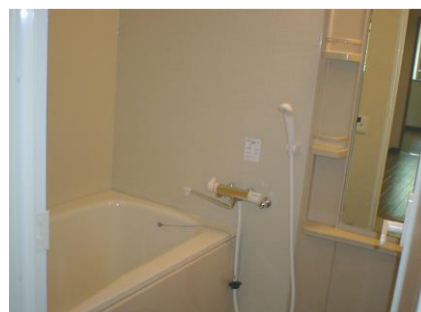
コメント: 居室全てに収納スペースを設けました



サニタリー他



コメント: 洗面所シングルレバー水栓



浴室水栓はサーモスタット式 高温差湯機能付



撮影日 2017年9月

photo by HattoriLifeSupport.co