

ボンシックコロニー I 番館

賃貸マンション ご案内資料

契約条件についてはご確認ください

外観



付近地図



園和小学校470m / 園田東中学校300m
エース新鮮館370m

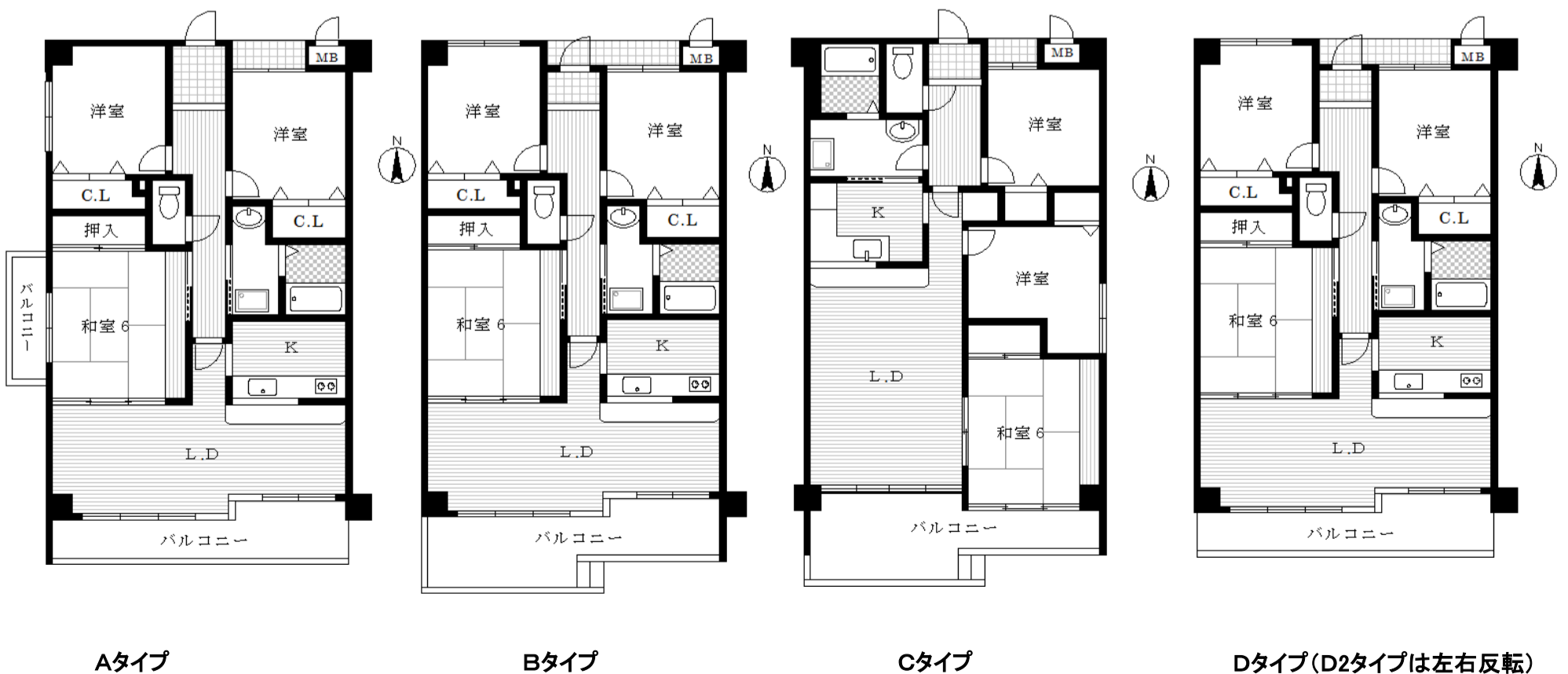
概要

所在地	／ 尼崎市東園田町2丁目121-2番地	建物名	／ ボンシックコロニー I 番館
交通	／ 阪急神戸線 園田駅 徒歩9分 (680m)	竣工	／ 平成3年12月12日
構造	／ 鉄筋コンクリート造ルーフィング葺 6階建	戸数	／ 39戸(住居39戸 店舗0)
駐車場	／ 36台(敷地内屋内9台,非賃貸7台)		

設備

- 外観タイル貼り
- 南向きバルコニー1~4階1~5号・5・6階1~3号
- 東向きバルコニー1~4階6~9号・5・6階5~8号
- ワイドタイプ
- 屋内平面駐車場 9台
- 屋外平面駐車場 27台
- 駐輪場あり
- バイク置場(原付まで)
- エントランスロビーあり
- ナンバーロック集合郵便受
- セパレートタイプ集合郵便受
- 集合郵便受け
- エレベーター
- 空調室外機置場
- Bフレッツ対応
- ケーブルテレビ対応
- ケーブルインターネット対応
- デンプルシリンダー
- (鍵メーカー)KABA
- 床CFシート貼
- 全室収納あり
- 3カ所給湯
- 押入天袋付
- カウンターキッチン
- バストイレセパレート
- 洗面化粧台
- 屋内洗濯防水パン
- 1216タイプ浴室

間取図 A・B・C・Dタイプ E以降は3ページ目



外観写真



コメント: 外観タイル貼り



エントランス



コメント: 広々としたエントランス



共用廊下



コメント: 幅広の共用廊下



エレベーターあり

集合ポスト



コメント: 集合ポスト(取り出し側ダイヤル錠採用)

駐車場



コメント: 屋内5台 屋外24台



駐輪場



コメント: 屋根付き・屋内駐輪場あり



室内玄関



コメント: 下駄箱が置けるスペース有り



台所



コメント: カウンターキッチン採用



リビング



コメント: ベランダに面した広々としたリビング



バルコニー



コメント: 広々したバルコニー



和室



コメント: 天袋と板の間付き和室



洋室



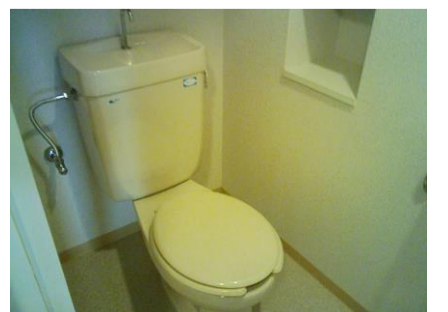
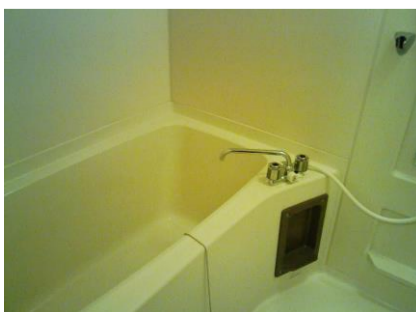
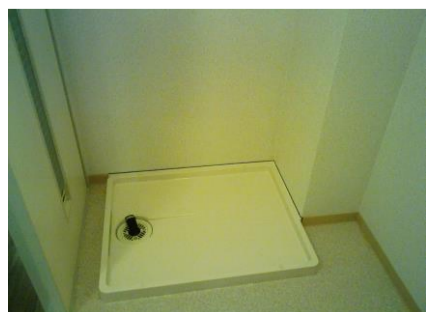
コメント: 洋室は全室クローゼットあり



サニタリー他



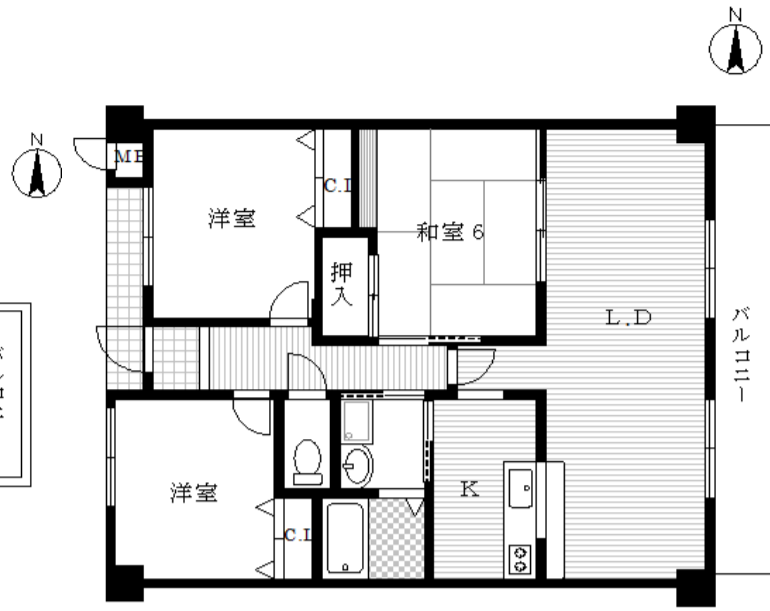
コメント: 清潔感のある色調のサニタリー



間取図 E・F・Gタイプ



Eタイプ



8号室は反転タイプ

Fタイプ(F2タイプは上下反転)

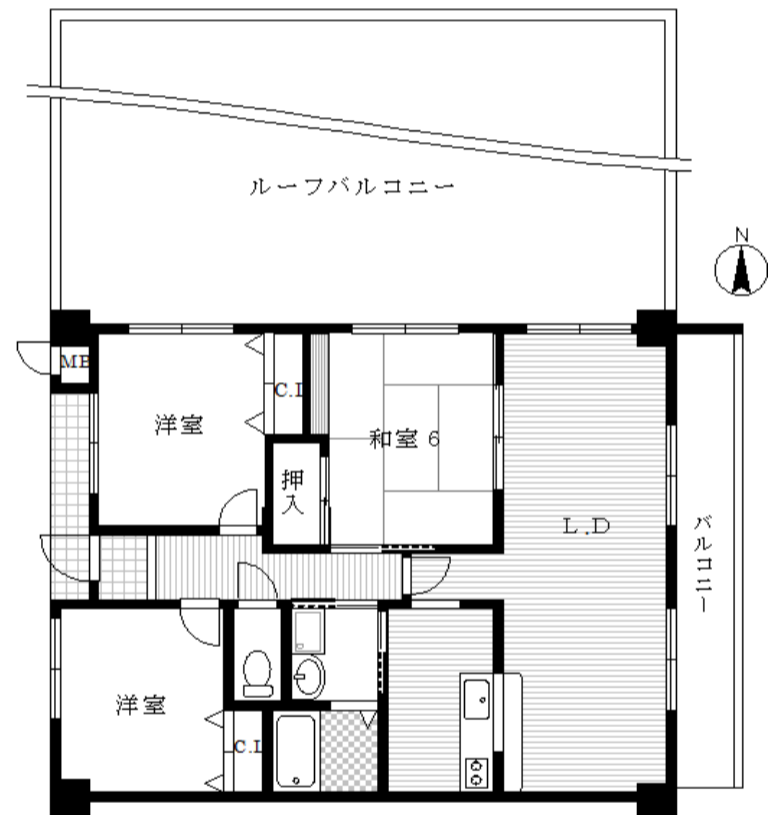


Gタイプ

タイプ

全戸 3LDK							
南向きバルコニー				東向きバルコニー			
	601	602	603	605	606		
	D	D2	E	F	H	ルーフバルコニー	
	74.69㎡	74.69㎡	75.35㎡	72.85㎡	72.85㎡		
	501	502	503	505	506	507	508
	D	D2	E	F	F	F2	G
	74.69㎡	74.69㎡	75.35㎡	72.85㎡	72.85㎡	72.85㎡	74.98㎡
ルーフバルコニー	401	402	403	405	406	407	408
	A	D	D2	E	F	F	F2
	75.60㎡	74.69㎡	74.69㎡	75.35㎡	72.85㎡	72.85㎡	72.85㎡
	301	302	303	305	306	307	308
	A	D	D2	E	F	F	F2
	75.60㎡	74.69㎡	74.69㎡	75.35㎡	72.85㎡	72.85㎡	72.85㎡
	201	202	203	205	206	207	208
	A	D	D2	E	F	F	F2
	75.60㎡	74.69㎡	74.69㎡	75.35㎡	72.85㎡	72.85㎡	72.85㎡
	101	102	エントランス	103	駐輪場	駐車場	
	75.60㎡	77.61㎡		78.48㎡			

ボンシツコロニー1番館



Hタイプ