

# アロンジェビラージュ

賃貸マンション ご案内資料

契約条件についてはご確認ください

## 外観



## 付近地図



山田第一小学校970m / 山田東中学校1370m  
セブンイレブン360m イズミヤ910m

## 概要

所在地 / 吹田市山田東1丁目26番21号  
建物名 / アロンジェビラージュ  
交通 / モール線 万博公園駅 徒歩19分(1500m)  
竣工 / 平成7年6月30日  
構造 / 鉄筋コンクリート造ルーフィング葺 地上6階地下1階建  
戸数 / 21戸(住居21戸 店舗0)  
駐車場 / 22台(敷地内屋内5台)

## 設備

- 外観タイル貼り
- 南向きバルコニー(A・A1・A2タイプ)
- 2面バルコニー(A1以外のタイプ)
- 全戸角部屋
- 内廊下方式
- ワイドスパンタイプ
- 屋内平面駐車場 5台
- 屋外平面駐車場 17台
- 駐輪場あり
- バイク置場
- 屋根付ゴミ置場
- 自宅キー連動オートロック
- ナンバーロック集合郵便受
- セパレートタイプ集合郵便受
- エレベーター
- Bフレッツ対応
- ケーブルテレビ & ネット対応(In My Room)
- BS対応
- (鍵メーカー)MIWA
- 床CFシート貼
- 全室TV配線あり
- 全室収納あり
- オートロック連動モニターホン
- 3カ所給湯
- カウンターキッチン Cタイプ
- 独立キッチン A・A1・A2・B・Dタイプ
- パストイレセパレート
- 洗面化粧台
- 屋内洗濯防水パン
- 1216タイプ浴室

## タイプ

東・北 バルコニー	西・北 バルコニー	南・西 バルコニー	南・東 バルコニー ※1
603		602	601
D 4LDK 3方バルコニー(91.37㎡)		A 3LDK (73.39㎡)	A2 3LDK (73.39㎡)
505	503	502	501
B 2LDK (66.13㎡)	C 2LDK (65.27㎡)	A 3LDK (73.39㎡)	A2 3LDK (73.39㎡)
405	403	402	401
B 2LDK (66.13㎡)	C 2LDK (65.27㎡)	A 3LDK (73.39㎡)	A2 3LDK (73.39㎡)
305	303	302	301
B 2LDK (66.13㎡)	C 2LDK (65.27㎡)	A 3LDK (73.39㎡)	A2 3LDK (73.39㎡)
205	203	202	201
B 2LDK (66.13㎡)	C 2LDK (65.27㎡)	A 3LDK (73.39㎡)	A2 3LDK (73.39㎡)
		102	101
駐車場		A 3LDK (73.39㎡)	A1 3LDK (76.30㎡)

※1 101号室のみ南バルコニー  
※2 603号室東・西・北の三方バルコニー



## 外観写真



コメント: 外観レンガ調タイル貼仕様



## エントランス



コメント: 正面エントランスアプローチ



コメント: エントランスホール

## 共用廊下



コメント: 幅広設計の共用廊下



## 集合ポスト



コメント: 取出し側ダイヤルキー採用



## 駐車場



コメント: 屋外、屋内駐車場



## 駐輪場



コメント: 屋内駐輪場



コメント: バイク置場も完備

## 室内玄関



コメント: 上質なフローリング仕上げ



## 台所



コメント: スペース十分なキッチン



## リビング



コメント: 広々LDK、洋室を開放するとワイドLDK(写真 A2タイプ)



## バルコニー



コメント: ワイドスパンのバルコニー

## 和室



コメント: 収納たっぷり天袋付の和室

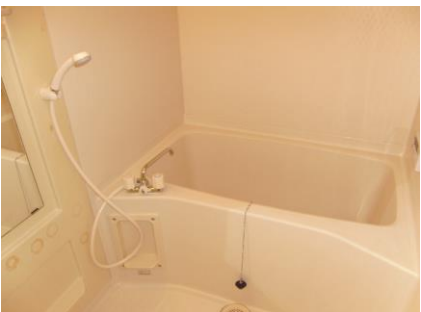
## 洋室



コメント: 明るい収納付き洋室



## サニタリー他



コメント: 清潔感のある水廻り



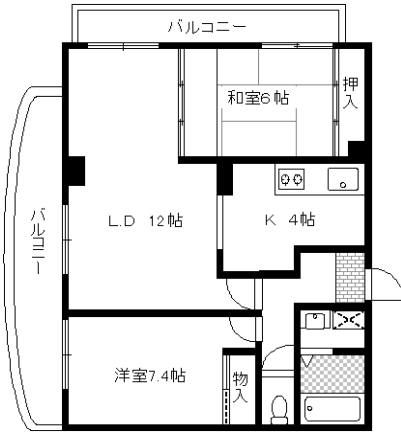
コメント: 清潔感のあるアイボリー色を採用しました



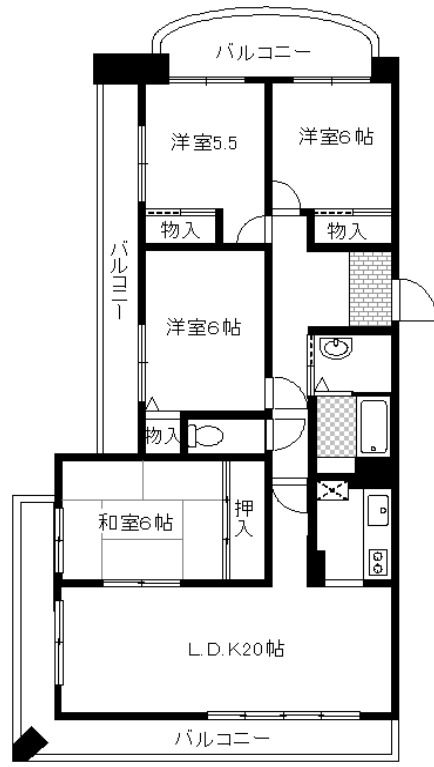


# 間取図

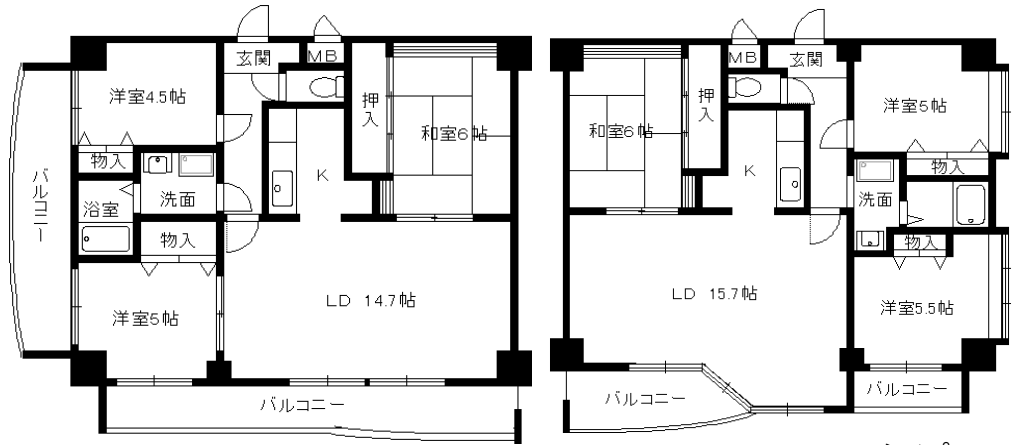
Bタイプ



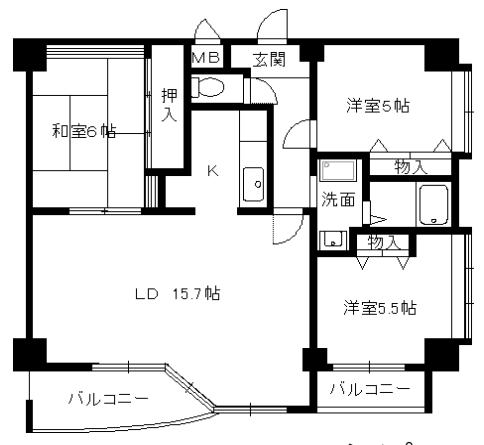
Cタイプ



Dタイプ



Aタイプ



A1タイプ

A2タイプ

