

アペックス15

賃貸マンション ご案内資料

契約条件についてはご確認ください

外観



付近地図



大和田小学校1220m / 淀中学校970m
イズミヤ600m ファミリーマート430m

概要

所在地 / 大阪市西淀川区大野3丁目3番32号
交通 / 阪神なんば線 福駅 徒歩8分 (560m)
構造 / 鉄筋コンクリート造陸屋根式 3階建
駐車場 / 13台

建物名 / アペックス15
竣工 / 昭和61年12月25日
戸数 / 15戸(住居15戸 店舗0)

設備

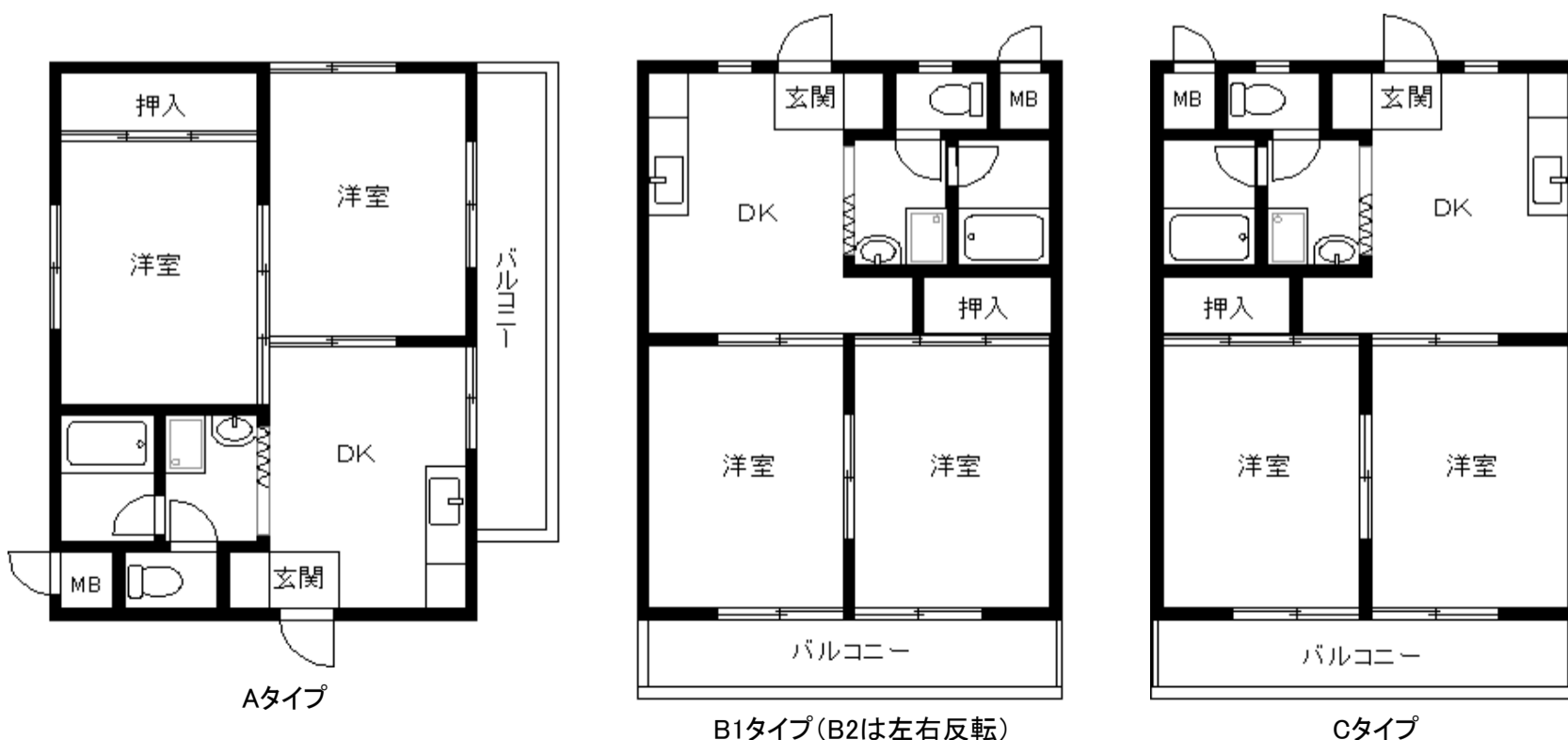
- 詳細
- 外観吹き付け仕様
- 駐輪場あり
- 集合郵便受け
- ケーブルテレビ対応
- ケーブルインターネット対応
- イオ光対応
- (鍵メーカー)MIWA
- 床CFシート貼
- 全室採光

- 3カ所給湯
- オープンキッチン
- シングルレバー水栓
- バストイレセパレート
- シャンプードレッサー
- 屋内洗濯防水パン

全戸2DK (40㎡)

南向き	西向きバルコニー			
301	302	303	305	306
A	B1	B2	B1	C
201	202	203	205	206
A	B1	B2	B1	C
101	102	103	105	106
A	B1	B2	B1	C

間取図



外観写真



コメント: ブラウンの素敵な外観



エントランス



コメント: エントランス床材はオシャレなタイル使用



共用廊下



コメント: 開放感のある明るい廊下



集合ポスト



コメント: 集合ポストあり

駐輪場



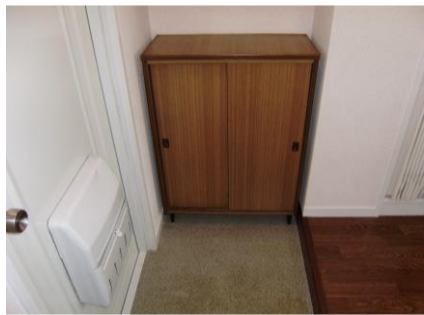
コメント: 駐輪場あり



室内玄関



コメント: シューズボックス設置



台所



コメント: シングルレバー採用のキッチンです

ダイニングキッチン



コメント: 新婚さまにオススメの2DK



バルコニー



コメント: 開放感のあるバルコニースペース



洋室 ①



コメント: 収納1間あり(天袋付き)



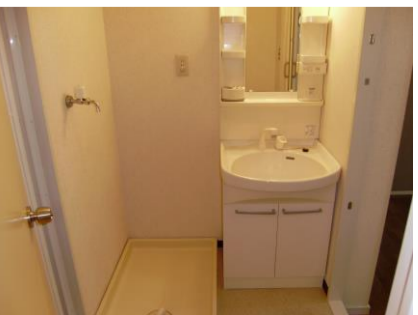
洋室 ②



コメント: バルコニーに面した明るい洋室



サニタリー他



コメント: シャンプードレッサー設置 浴室リニューアルしました

