

# アペル I

賃貸マンション ご案内資料

契約条件についてはご確認ください

## 外観



## 付近地図



豊島小学校820m / 第四中学校1920m  
やまや10m(となり) スーパーサンディ500m

## 概要

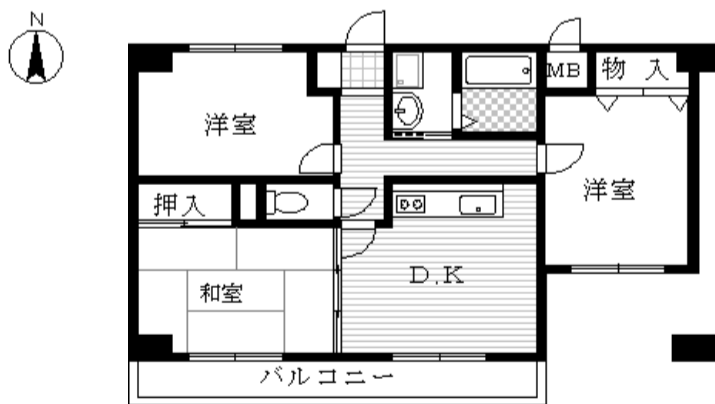
|     |                           |     |                  |
|-----|---------------------------|-----|------------------|
| 所在地 | ／ 豊中市穂積2丁目7番15号           | 建物名 | ／ アペル I          |
| 交通  | ／ 阪急宝塚線 庄内駅 徒歩17分 (1330m) | 竣工  | ／ 平成3年9月7日       |
| 構造  | ／ 鉄筋コンクリート造陸屋根式 4階建       | 戸数  | ／ 18戸(住居18戸 店舗0) |
| 駐車場 | ／ 12台(敷地内屋内12台)           |     |                  |

## 設備

- 外観タイル貼り
- ケーブルインターネット対応
- 手洗い器付きトイレ
- 全戸南向き
- (鍵メーカー)MIWA
- 1216タイプ浴室
- エントランスタイル使用
- 全室採光
- 3力所給湯
- ワイドスパタイプ
- モニター付インターホン
- リビングガラスブロック採光
- 屋内平面駐車場
- 3力所給湯
- オープンキッチン
- 屋内駐輪場
- バストイレセパレート
- 24時間設備監視
- 洗面化粧台
- 集合郵便受け
- 屋内洗濯防水パン
- Bフレッツ光プレミアム対応
- ケーブルテレビ対応

## 間取図

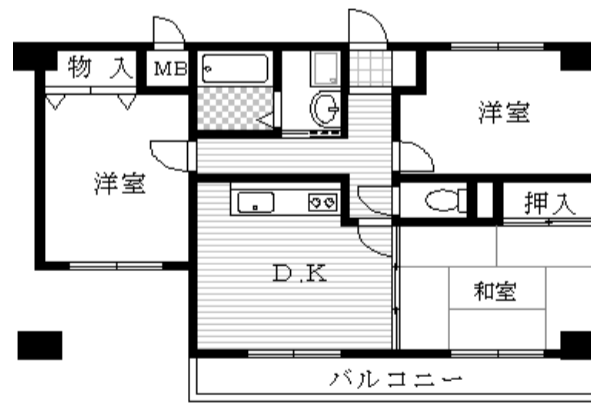
## タイプ



2・5・7号室

A2タイプ

(7号室は和室西側窓あり)



1・3・6号室

Aタイプ

(1号室は和室東側出窓あり)

全戸 南向きバルコニー

全戸 3DK (55.88㎡)

|  |           |     |     |     |     |     |        |  |
|--|-----------|-----|-----|-----|-----|-----|--------|--|
|  | 407       | 406 | 405 | 403 | 402 | 401 | エレベーター |  |
|  | A2        | A   | A2  | A   | A2  | A   |        |  |
|  | 307       | 306 | 305 | 303 | 302 | 301 |        |  |
|  | A2        | A   | A2  | A   | A2  | A   |        |  |
|  | 207       | 206 | 205 | 203 | 202 | 201 |        |  |
|  | A2        | A   | A2  | A   | A2  | A   |        |  |
|  | 駐車場 (駐輪場) |     |     |     |     |     | エントランス |  |

## 外観写真



コメント: 全戸南向き 外観タイル貼り仕様

## エントランス



コメント: 外観にマッチした落ち着いたエントランス

## 共用廊下



コメント: 開放感がある共用廊下

## 集合ポスト



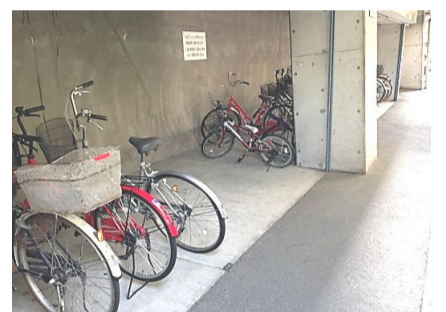
コメント: ダイヤルロック式集合郵便受け

## 駐車場



コメント: 屋内平面駐車場

## 駐輪場



コメント: 屋内駐輪場

## 室内玄関



コメント: 玄関床タイル貼り

## 台所



コメント: 落ち着いた色調のキッチンスペース

## リビング



コメント: 採光のためガラスブロック採光を採用

## 和室



コメント: パルコニー側に窓有り (写真は7号室)

## 洋室



コメント: 独立した居室

## サニタリー他



コメント: 明るい色調のサニタリースペース

撮影日 2011年9月

photo by HattoriLifeSupport.co