

# アエロポール伊丹

賃貸マンション ご案内資料

契約条件についてはご確認ください

## 外観



## 付近地図



神津小学校600m / 北中学校2300m  
セブンイレブン250m

## 概要

所在地	／ 伊丹市森本3丁目182番地	建物名	／ アエロポール伊丹
交通	／ JR宝塚(福知山)線 伊丹駅 徒歩21分 (1640m)	竣工	／ 平成9年5月28日
構造	／ 鉄筋コンクリート造陸屋根式 6階建	戸数	／ 30戸(住居30戸 店舗0戸)
駐車場	／ 30台(敷地内屋内16台)		

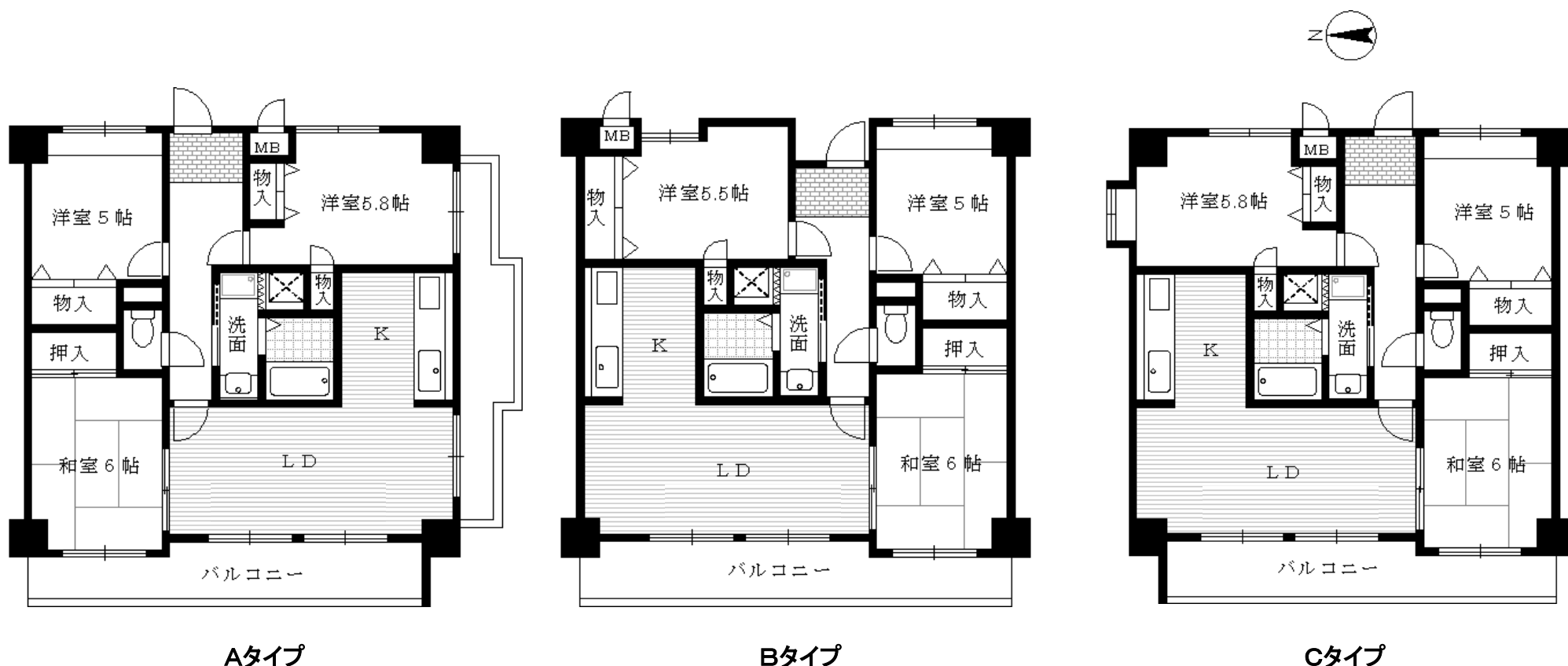
## 設備

- 外観タイル貼り
- 全戸西向き
- 屋内平面駐車場
- 屋外平面駐車場
- 駐輪場あり
- バイク置場あり(原付まで)
- 屋根付ゴミ置場
- 自宅キー連動オートロック
- ナンバーロック集合郵便受
- セパレートタイプ集合郵便受

- エレベーター
- 空調室外機置場
- Bフレッツ光プレミアム対応
- ケーブルテレビ対応
- ケーブルインターネット対応
- BS対応
- (鍵メーカー)MIWA U9
- オール電化タイプ
- バリアフリー仕様
- 床フローリング貼

- 居室全室収納あり
- 全室採光
- 3カ所給湯
- 独立キッチン
- IHクッキングヒーター (2口)
- シングルレバー水栓
- バストイレセパレート
- 洗面化粧台
- 屋内洗濯防水パン
- トイレの手すりあり

## 間取図





## 外観写真



コメント: 全面タイル仕様



入口

## エントランス



コメント: 落ち着いたタイル貼り



## 共用廊下



コメント: 幅広の開放的な廊下



エレベーター

## 集合ポスト



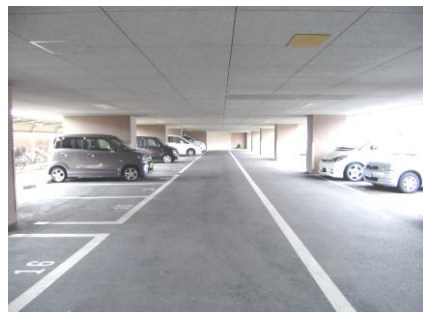
コメント: 外側から投入、内側から取り出しできる集合郵便ポストです



## 駐車場



コメント: 全戸数分の駐車場確保



## 駐輪場



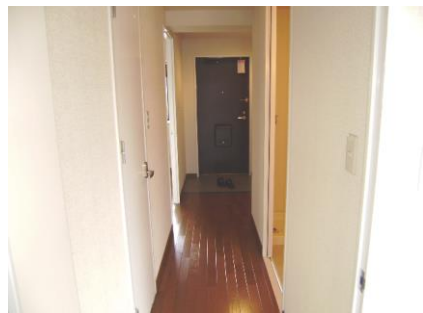
コメント: 駐輪場 原付まで対応



## 室内玄関



コメント: 敷居の段差を小さくしました



## 台所



コメント: IHクッキングヒーター・シングルレバー水栓



## リビング



コメント: フローリングのリビング



## バルコニー



コメント: 西向バルコニー、洗濯物がよく乾きます。



## 和室



コメント: 敷居はバリアフリー



## 洋室



コメント: 収納は面積の9%以上確保



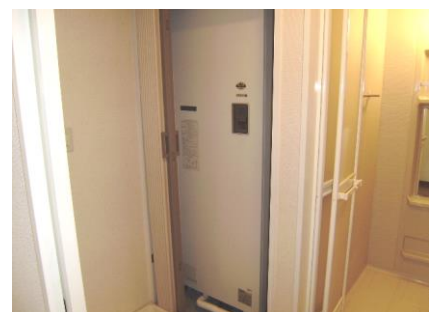
## サニタリー他



コメント: 電気温水器なのでお湯が出るのが早い



コメント: バリアフリー仕様(段差小、手すり)



アエロポール伊丹

全戸 3LDK						
西向きバルコニー						
エレベーター	601	602	603	605	606	607
	A (67.81m <sup>2</sup> )	B (67.2m <sup>2</sup> )	B (67.2m <sup>2</sup> )	B (67.2m <sup>2</sup> )	B (67.2m <sup>2</sup> )	C (68.93m <sup>2</sup> )
	501	502	503	505	506	507
	A (67.81m <sup>2</sup> )	B (67.2m <sup>2</sup> )	B (67.2m <sup>2</sup> )	B (67.2m <sup>2</sup> )	B (67.2m <sup>2</sup> )	C (68.93m <sup>2</sup> )
	401	402	403	405	406	407
	A (67.81m <sup>2</sup> )	B (67.2m <sup>2</sup> )	B (67.2m <sup>2</sup> )	B (67.2m <sup>2</sup> )	B (67.2m <sup>2</sup> )	C (68.93m <sup>2</sup> )
	301	302	303	305	306	307
	A (67.81m <sup>2</sup> )	B (67.2m <sup>2</sup> )	B (67.2m <sup>2</sup> )	B (67.2m <sup>2</sup> )	B (67.2m <sup>2</sup> )	C (68.93m <sup>2</sup> )
	201	202	203	205	206	207
	A (67.81m <sup>2</sup> )	B (67.2m <sup>2</sup> )	B (67.2m <sup>2</sup> )	B (67.2m <sup>2</sup> )	B (67.2m <sup>2</sup> )	C (68.93m <sup>2</sup> )
エントランス	駐車場					