

アビタシオン橋本Ⅲ

賃貸マンション ご案内資料

契約条件についてはご確認ください

外 観



付近地図



千里第二小学校1060m / 第一中学校1900m
関西スーパー170m ファミリーマート230m

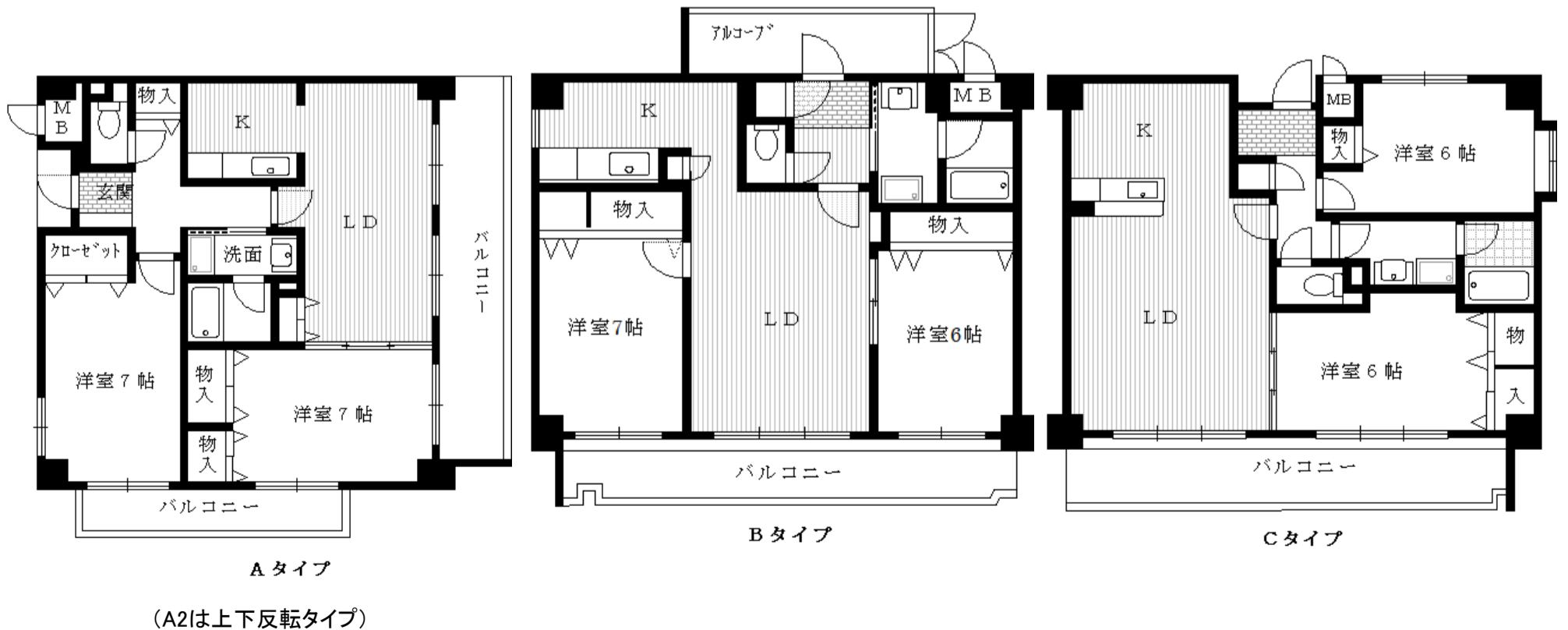
概 要

所在地	／ 吹田市千里山東4丁目8番11号	建物名	／ アビタシオン橋本Ⅲ
交通	／ 阪急千里線 千里山駅 徒歩16分 (1240m)	竣工	／ 平成9年7月28日
構造	／ 鉄筋コンクリート造陸屋根式 地上6階地下1階建	戸数	／ 21戸(住居21戸 店舗0戸)
駐車場	／ 敷地内23台(屋内9台)		

設 備

- 外観タイル貼り
- 南東向き(A・A2・Dタイプ)
- 南西向き(B・C・Eタイプ)
- エントランス大理石使用
- ワイドスパタイプ
- 屋内・屋外平面駐車場
- 駐輪場あり
- バイク置場あり(原付まで)
- 屋根付ゴミ置場
- エントランスロビーあり
- 自宅キー連動オートロック
- ナンバーロック集合郵便受
- セパレートタイプ集合郵便受
- 24時間設備監視
- 防犯監視カメラ
- エレベーター
- Bフレッツ対応
- ケーブルテレビ & ネット対応
- (鍵メーカー)GOAL
- 床CFシート貼
- 全室収納あり
- 全室採光
- モニター付インターホン
- 3カ所給湯
- カウンターキッチン(C・Eタイプ)
- 独立キッチン(A・A2・B・Dタイプ)
- L字型キッチン(Fタイプ)
- 洗面化粧台
- 屋内洗濯防水パン
- 1216タイプ浴室

間 取 図



外観写真



コメント: 外観タイル貼り



エントランス



コメント: 豪華エントランス



オートロック採用

共用廊下



コメント: ゆったりした共用部分



集合ポスト



コメント: 投入取り出し分離式(ナンバーロック)



駐車場



コメント: 屋内駐車場8台分あり



駐輪場



コメント: 屋根付き駐輪場



バイク置場

室内玄関



コメント: シューズBOXが置ける広さです



台所



コメント: 2400mm巾の広々キッチン



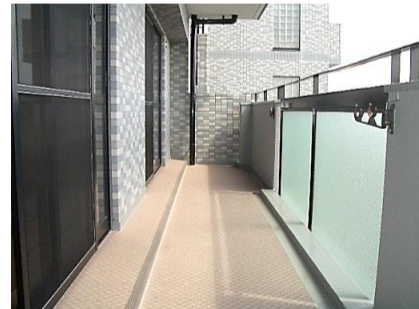
リビング



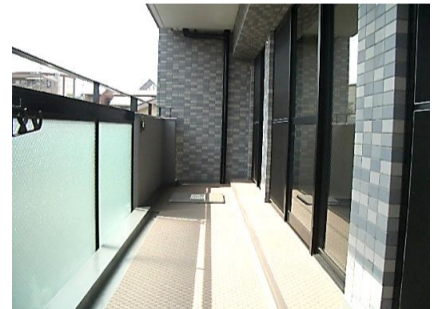
コメント: 南側の明るいリビング



バルコニー



コメント: 広々バルコニー



洋室



コメント: リビング側の扉を外せば、さらに大型リビングに早変わり



独立した洋室



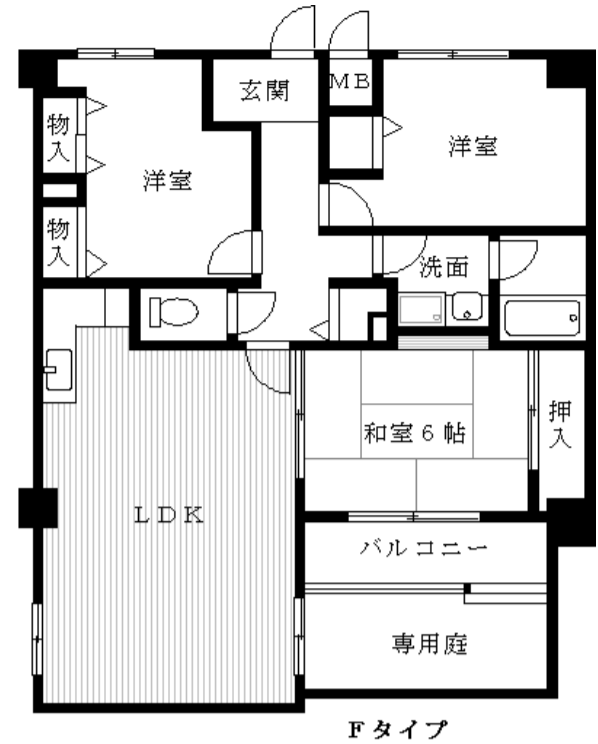
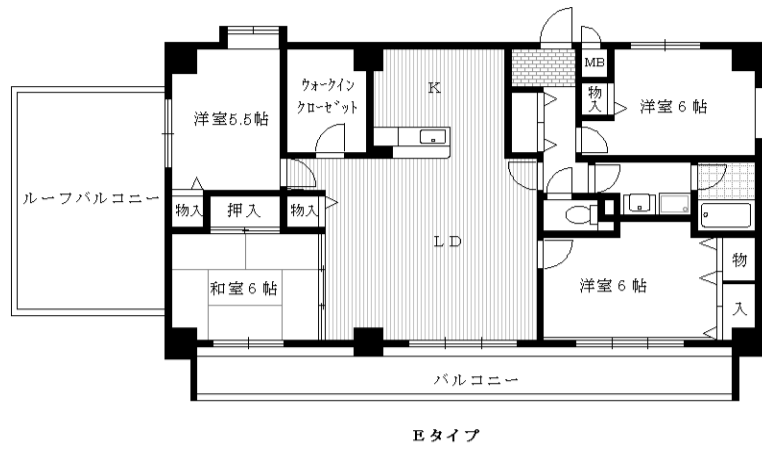
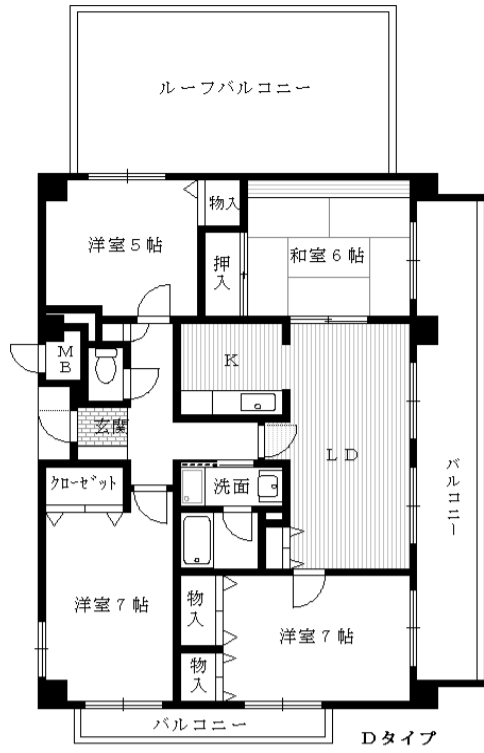
サニタリー他



コメント: 落ち着いた色調のサニタリースペースです



間取図



タイプ

南東向きバルコニー		エレベーター	南西向きバルコニー	
601 D(4LDK) (86.42㎡)			602 E(4LDK) (94.46㎡)	
501 A(2LDK) (60.24㎡)	502 A2(2LDK) (60.24㎡)	503 C(2LDK) (60.19㎡)	505 B(2LDK) (60.66㎡)	
401 A(2LDK) (60.24㎡)	402 A2(2LDK) (60.24㎡)	403 C(2LDK) (60.19㎡)	405 B(2LDK) (60.66㎡)	
301 A(2LDK) (60.24㎡)	302 A2(2LDK) (60.24㎡)	303 C(2LDK) (60.19㎡)	305 B(2LDK) (60.66㎡)	
201 A(2LDK) (60.24㎡)	202 A2(2LDK) (60.24㎡)	203 C(2LDK) (60.19㎡)	205 B(2LDK) (60.66㎡)	
101 A(2LDK) (60.24㎡)	102 A2(2LDK) (60.24㎡)	103 F(3LDK) (76.97㎡)		