

# アビタシオン橋本 I

賃貸マンション ご案内資料

契約条件についてはご確認ください

## 外観

## 付近地図



片山小学校640m / 片山中学校370m  
 関西スーパー 200m ファミリーマート 20m

## 概要

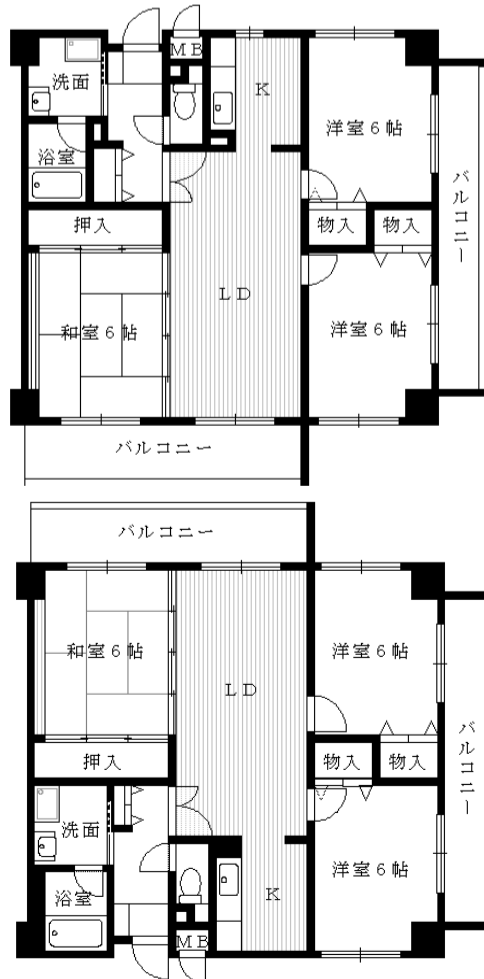
所在地	吹田市上山手町21番18号	建物名	アビタシオン橋本 I
交通	阪急千里線 千里山駅 徒歩18分 (1430m) JR京都線 吹田駅 バス 上山手町停徒歩2分(180m)	竣工	平成6年7月28日
構造	鉄筋コンクリート造ルーフィング葺 6階建	戸数	20戸(住居20戸 店舗0戸)
駐車場	20台(敷地内屋内12台)		

## 設備

- 外観タイル貼り
- エントランス大理石使用
- 全戸角部屋
- 内廊下方式
- 吹抜廊下
- 駐車場あり
- 屋内平面駐車場
- 屋外平面駐車場
- 駐輪場あり
- バイク置場あり(原付まで)
- 屋根付ゴミ置場
- エントランスロビーあり
- 自宅キー連動オートロック
- ナンバーロック集合郵便受
- セパレートタイプ集合郵便受
- 集合郵便受け
- エレベーター
- アルコーブ
- Bフレッツ対応
- ケーブルテレビ対応
- BS対応
- 全室TV配線あり
- 全室収納あり
- 全室採光
- 3カ所給湯
- 独立キッチン
- シングルレバー水栓
- シャンプードレッサー
- 1216タイプ浴室
- ウォシュレット

## 間取図

## タイプ



Aタイプ  
※A2タイプは反転

Bタイプ  
※B2タイプは反転

全戸 3LDK					
西・北	南・西		南・東	東・北	
605	603	EV	602	601	
B (71.49㎡)	B2 (71.78㎡)		A2 (71.78㎡)	A (71.78㎡)	
505	503		502	501	
B (71.49㎡)	B2 (71.78㎡)		A2 (71.78㎡)	A (71.78㎡)	
405	403		402	401	
B (71.49㎡)	B2 (71.78㎡)		A2 (71.78㎡)	A (71.78㎡)	
305	303		302	301	
B (71.49㎡)	B2 (71.78㎡)		A2 (71.78㎡)	A (71.78㎡)	
205	203		202	201	
B (71.49㎡)	B2 (71.78㎡)		A2 (71.78㎡)	A (71.78㎡)	
駐車場			エントランス	駐車場	



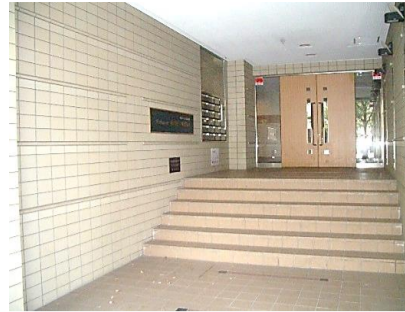
## 外観写真



コメント: シックなタイル貼りの美しい外観



## エントランス



コメント: オートロック採用



## 共用廊下



コメント: 吹抜けのある共用廊下



## 集合ポスト



コメント: 1階投入と取り出しを分離しました(取出し側ダイヤル錠)



## 駐車場



コメント: 駐車場は全戸数分確保



## 駐輪場



コメント: 駐輪場とバイク置場



## 室内玄関



コメント: 全戸角部屋、アルコーブ採用 モニターインターホン設置工事済み

## 台所



コメント: 独立キッチン、通風&採光確保できる窓を設置しました

## リビング



コメント: 独立キッチン採用、リビングを広く使用できます

## バルコニー



コメント: 全室2面バルコニー

## 和室



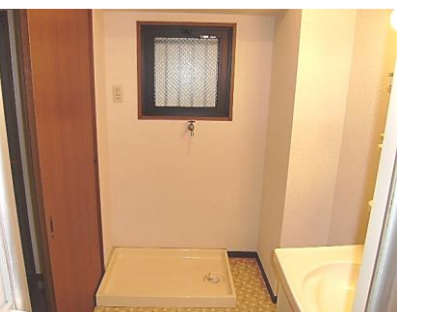
コメント: 板の間付和室です

## 洋室



コメント: 全居室にクローゼットを用意しました

## サニタリー他



コメント: 清潔感のある各設備

洗面所窓付き

撮影日 2009年2月

アビタシオン橋本 I

photo by

HattoriLifeSupport.co